

04 이슈
신상마켓, 소매 앱 유료화 카드 꺼냈다

06 커버스토리
동대문 상권, 다양한 행사·축제로 '들썩'

12 인기상품
“女心を 잡아라”... 가을 상품 본격 출시



서울시패션제조지원센터 (서울창신솔루션앵커)

디자이너와 패션 봉제 소공인을 위한 공간

B1 자동재단실



운영목적

자동화장비 지원을 통한 재단품질 향상 및 지역봉제 생산활동 지원

지원혜택

자동캠재단(소량 가능), 패턴 입-출력, 마카 출력 무상 서비스

신청방법

유선 및 방문상담 > 재단스케줄 확인 > 원단입고 및 작업투입
02-6328-6508, 6510

1F 쇼룸, 체험실



운영목적

디자이너 쇼룸 부스 제공으로 판매활동 지원
체험프로그램을 통한 봉제관심 향상

지원혜택

창신디자이너 대상 쇼룸 공간제공
봉제체험 무료 진행(단체, 유선예약)
무료대관

신청방법

사무실 문의 02-6328-6501

2F 공용장비실



운영목적

영세소공인 및 취 창업자 등 시제품 제작 환경 지원

지원혜택

시제품 제작위한 장비대여
1:1 코칭교육, 하이엔드, 특수봉제교육

신청방법

공용장비대여: 네이버예약
1:1코칭교육: 유선 예약
02-6328-6504

3F 코워킹스페이스



운영목적

디자이너와 지역 봉제 소공인을 위한 자유로운 소통공간 및 디지털 비즈니스 경험 체험

지원혜택

패션CAD(YUKA, 3DCLO) OA, 도서 패턴 및 재단테이블, 다리미 시제품 촬영공간 무상이용

신청방법

사무실 문의 02-6328-6501

동대문 도매상가, 日 백화점 팝업 성료

중구청이 운영하는 동대문 바이어라운지와 미러샷(대표 염지훈)이 지난 8월 9일부터 15일까지 일본 도쿄 신주쿠 마루이 백화점에서 해외 팝업스토어 겸 수주회를 개최했다. 동대문 도매상인들의 해외 판로 개척 일환으로 열린 이번 팝업스토어에는 남평화, 누존, 디오트, 벨포스트, 신평화, 제일평화, DDP패션몰 등 7개 상가에서 24개 업체가 참가해 의류, 가방, 신발 등 760여 개 제품을 선보였다.

그동안 신진 디자이너 위주의 동대문 기반 소품이 전시회에 참가해 일본 시장을 공략한 적은 있으나 동대문 도매상가 제품이 백화점 팝업 행사를 통해 일본 소비자와 만난 것은 이번이 처음이다. 바이어라운지는 마루이 백화점 측으로부터 지속성 있는 팝업 전시를 제안 받아 향후 일정을 논의할 계획인 것으로 알려졌다. 사진 제공 바이어라운지



표지 설명

동대문패션타운이 9월 각종 행사와 축제로 들쭉인다. 'DDP디자인&아트'와 '서울라이트 DDP 2024 가을'이 지난달 29일 개막한 가운데 '서울패션위크'가 오는 3일 시작된다. '가을맞이 팝&재즈 콘서트'도 6일 현대 아울렛 동대문점 앞 광장에서 개최된다. 이밖에 이번 호에는 신상마켓 소매 앱 유료화 전환, 가을 상품 출시 동향 등을 주요 기사로 다루었다. (표지바탕사진 @gettyimagesbank)

등록번호 종로 라00563 발행일 2024년 9월 1일
발행처 (재)같이걷는길(구 동대문미래재단) (사)동대문패션타운관광특구협의회
발행인 박용만 김영복 취재 및 편집 디인사이트 인쇄 아람P&B
기사제보·광고문의 010-4118-5903, hyouk1515@naver.com
*디스토리(DSTOTY)는 (재)같이걷는길과 (사)동대문패션타운관광특구협의회가 동대문패션타운 발전을 위해 무료로 발간하는 월간 정보지입니다.
© 디스토리, 무단전재 및 재배포 금지



신상마켓, 소매 앱 유료화 카드 꺼냈다

PC 이용 및 직원 회원 등록 서비스 유료 전환 오는 25일 도매상인 대상 광고 설명회도 개최

동대문 도매상인들이 가장 많이 사용하는 패션 B2B 플랫폼 신상마켓이 소매 앱을 유료화한다. 신상마켓 운영사인 딜리셔스(대표 김준호, 정창한)는 최근 서비스 제공 형태 전환을 통해 더 나은 이용 편의성을 제공하고, 서비스 개선 및 시스템 업데이트가 가능하도록 신상마켓 PC 이용 및 직원 회원 등록 서비스가 10월 1일부터 월 구독형 멤버십 서비스인 '소매 멤버십'으로 새롭게 전환해 제공될 예정이라고 밝혔다. 신상마켓 소매 사업자는 약 22만 명에 이른다.

10월 1일부터 '소매 멤버십' 제공

이에 따라 신상마켓을 이용하는 소매 사업자는 PC를 이용하거나 직원 회원이 사용할 경우 월 구독료를 내야 한다. 요금은 PC 구독은 월 29,700원, 직원 구독은 월 16,500원, PC+직원 구독은 월 46,200원으로 책정됐다. PC 구독만 결제하는 경우에는 대표자 계정으로 1개의 모바일 기기, 1개의 PC 기기 접속이 가능하고, 구독서비스를 이용하지 않는 경우 대표자 계정만 모바일 앱을 통해 서비스 이용이 가능하다.

신상마켓 앱을 통해 혼자서 상품 선택 및 사입까지 하는 1인 쇼핑몰 사장의 경우 기존과 변동 없이 그대로 사용이 가능하고, 유료 멤버십 시행 이후에는 모바일과 PC에서 동시에 사용은 되지 않는다.

신상마켓이 소매 앱을 유료화하기로 한 것은 더 나은 이용 편의성을 제공하기 위한 것이라고 밝히고 있

지만 누적된 적자를 만회하고, 새로운 성장동력을 확보할 필요성이 있기 때문에 풀이된다.

지난 2013년 출시된 신상마켓은 패션 도매 사업자와 소매 사업자 간 거래의 전 과정을 하나의 플랫폼 안에서 모두 가능하게 만든 서비스로, 2023년 6월 기준 누적 거래액 3조, 가입 도매 매장 2만8천개, 누적 앱 다운로드 170만 건에 달할 정도로 '동대문 필수 앱'으로 불린다. 이를 기반으로 지난 2022년에는 중소벤처기업부로부터 미래 유니콘 기업(기업가치가 1조 원 이상인 스타트업)으로 성장할 가능성이 높은 회사로 선정되기도 했다.

하지만 특별한 수익 모델 없이 광고에 의존해 온 영업 방식은 지속적인 영업손실로 이어져 투자유치에도 어려움을 겪어 왔다. 신상마켓 운영사인 딜리셔스의 지난해 매출액은 전년 대비 31% 증가한 212억1천만 원을 기록했지만 영업손실은 97억9천만 원, 순손실은 124억8천만 원을 기록했다. 2020년부터 2023년까지 4년간 누적 적자는 554억 원에 달한다.

이에 따라 딜리셔스는 지난해 강남 사옥을 정리하고, 풀필먼트 서비스 '딜리버드' 사업을 종료했다. 강남 사옥을 정리하면서 인력 구조조정에도 들어가 직원 수도 지난 2022년 6월 265명에서 지난해 말 216명으로 줄어들었다. 물건 배송부터 보관, 포장, 배송, 재고관리 등 물류 관련 서비스를 일괄적으로 대행하는 풀필먼트 서비스 딜리버드는 네이버의 온라인 풀필먼트 데이터 플랫폼 'NFA'에도 합류하며 사업을 확장하기도 했으나 유통 공룡들 사이에서 경쟁력이 약해지면서 3년 만에 운영을 종료했다.

이후 선택과 집중을 통해 서비스 고도화에 주력해 온 신상마켓은 적자 해소를 위해서는 더 이상 미룰 수

신상마켓 유료화 멤버십 월 구독 요금 안내

■ 소매 멤버십 월 구독 요금 안내

멤버십은 VAT 포함 가격으로 월 정기 결제로 가입이 진행됩니다. 각각의 구독 서비스는 동시 구매, 개별 구매 모두 가능하며, 직원 구독 서비스는 제한없이 추가 구독이 가능하여 선택한 직원 수에 맞춰 변경된 금액으로 결제가 진행됩니다.

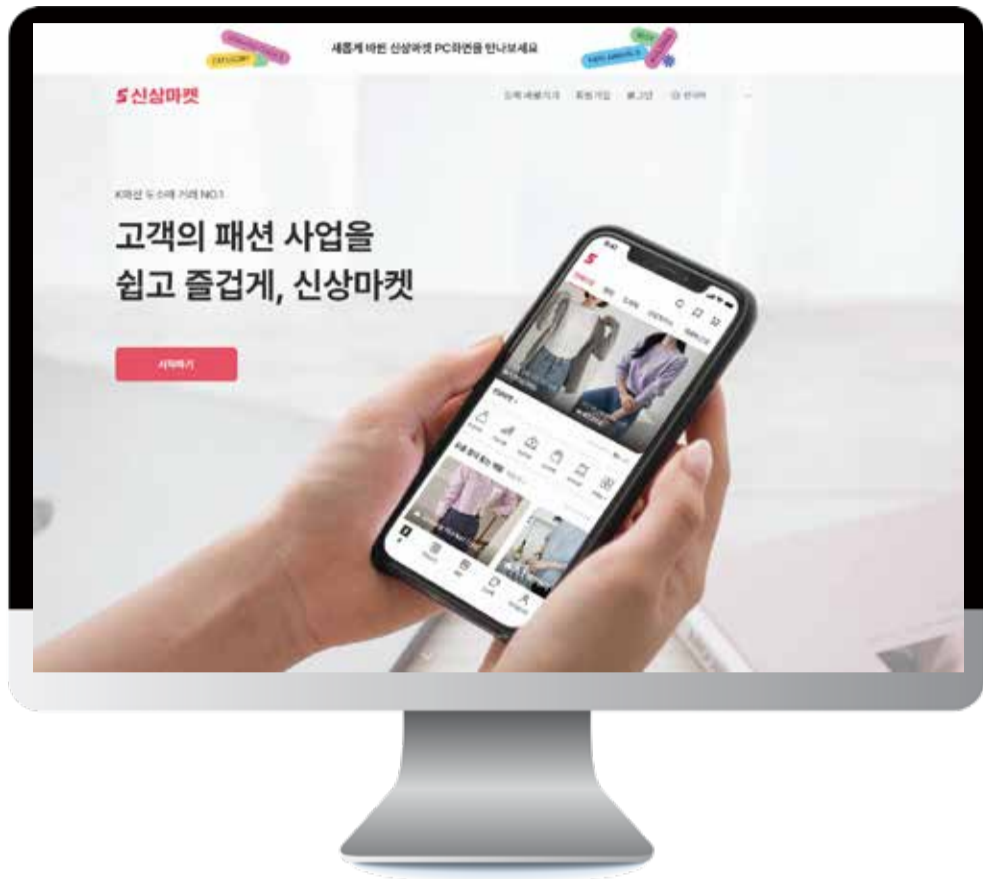
- PC 구독 : 월 29,700원(vat 포함)
- 직원 구독 : 월 16,500원(vat 포함)
- PC+직원 구독 : 월 46,200원(vat 포함)

없다고 판단하고 소매 앱 유료화를 들고 나온 것이다. 이와 함께 신상마켓은 홈페이지와 애플리케이션을 개편하고 도매상인들을 대상으로 광고 유치에도 적극 나설 계획이다. 이를 위해 오는 9월 25일 DDP패션몰 5층에 위치한 서울패션창작스튜디오에서 도매상인들을 대상으로 광고 설명회도 개최한다.

도매상인 찬반 의견 엇갈려

신상마켓의 소매 앱 유료화에 대해 도매상인들의 의견은 분분하다. 그동안 신상마켓을 사용하면서 직원들과 함께 사용하는 것이 불편했던 경험이 있는데, 이번엔 도입되는 유료 멤버십의 직원 구독서비스를 이용하면 그런 문제들을 해결해 줄 것으로 기대되고 있다는 의견부터 유료 멤버십이다 보니 매월 금액적인 부담이 있어서 그만큼의 메리트가 있을지는 조금 더 지켜봐야 할 것 같다는 의견까지 다양하다.

본인 계정 외에도 직원들이 자신들의 계정으로 로



그인해서 신상마켓을 이용할 수 있게 되면 장소 제약 없이 신상마켓 앱 접속이 가능해 한편으로는 업무 효율성이 높아질 것 같다는 의견도 있다. 유료화 이후에도 모바일 앱은 여전히 무료로 이용 가능해 1인 쇼핑 몰 사장들도 문제는 없을 것으로 보고 있다.

제일평화 한 상인은 “신상마켓은 코로나 등 대면 거래가 어려울 때 비대면 활성화로 인한 장점이 있었으나 의류 사업이 아닌 사업자 또는 아이디 돌려쓰기 등으로 인한 개인 소매업자가 너무 많아 일일이 매장에서 정상사업체 확인 후 거래해야 하는 번거로움과

개인 소매업자에게 도매단가가 노출되는 점 등의 단점이 있었다”며 “개인적으로 유료화 되면 그동안 개인 쇼핑을 위한 일반 구매자들이 어느 정도는 사라지지 않을까 하는 생각”이라고 말했다.

한편으로는 동대문 패션 B2B 시장을 독점하고 있는 상황에서 신상마켓의 이번 유료화 정책은 도매상인들을 더욱 힘들게 할 수 있다는 목소리도 있다. 구독료를 내고 서비스를 받는 소매상인들이 줄면 결국 도매상인들의 오더 감소로 이어질 수 있기 때문이다. 물론 이들 소매상들이 예전처럼 동대문 도매상가를 직접 방문해 눈으로 직접 보고 상품을 구입하면 좋지만, 온라인 시대에 쉽지 않을 것이라는 전망이다.

신상마켓의 소매 유료화 계기로 대안을 모색해야 한다는 주장도 제기되고 있다. 신상마켓은 결국 회사의 이익을 추구하기 위해 소매 유료화뿐만 아니라 여러 가지 형태로 서비스 사용료를 받을 수밖에 없기 때문에 동대문 상권을 대표할만한 단체나 기관에서 공공 앱을 개발해 상인들에게 무료로 사용할 수 있도록 해야 한다는 것이다.

디오트 한 상인은 “그동안의 사례를 볼 때 도매시장을 기반으로 만들어진 플랫폼은 수익구조가 취약해 운영에 한계가 있을 수밖에 없다”며 “도매상인들도 플랫폼 사용에 어느 정도 익숙해졌기 때문에 공공 기관에서 무료 앱을 개발해 공급하면 상권 발전에 도움이 될 것”이라고 말했다.

“공대 패션은 옛말”... 오버핏 체크 셔츠 뜬다

무신사, 올 하반기 트렌드 아이템 주목

‘공대생 패션’의 대명사인 체크무늬 셔츠가 트렌드 패션 아이템으로 재조명 받고 있다. 젊은 고객층을 중심으로 체크셔츠가 인기를 끌고 있는 가운데 패션 브랜드들도 다양한 스타일의 체크 셔츠를 발매해 판매를 확대하고 있다.

무신사에서 체크셔츠를 찾는 고객이 최근 큰 폭으로 증가한 것으로 나타났다. 지난 5월부터 7월까지 무신사 검색량 데이터를 분석한 결과 체크셔츠의 검색량이 지난해 같은 기간 대비 3배가량 증가한 것이다. 해당 기간 캐주얼 셔츠 카테고리 거래량은 43% 이상 신장했다.

유행과 거리가 먼 ‘기본템’으로 여겨졌던 체크셔츠가 다시 인기를 끌게 된 배경에는 ‘Y2K’, ‘딕시크’, ‘웨스턴룩’ 등 올해 유행하는 다양한 패션 스타일을 연출할 수 있다는 점이 꼽힌다. 안경, 웨스턴 부츠, 버뮤다 팬츠 등 함께 매치하는 아이템에 따라서 트렌디한 룩을 완성할 수 있기 때문이다. 특히 아우터처럼 오버핏 셔츠를 걸치거나 레드, 핑크 등 화려한 컬러로 전체적인 룩에 포인트를 주는 것이 이번 시즌에 주목받는 체크셔츠 연출법이다.

올해 봄·여름(SS) 시즌 무신사에서 발매된 체크셔츠는 900여 개 이상이다. 전 시즌을 합치면 1400개가 넘는 체크셔츠가 무신사에서 판매되고 있다. 다채로운 패턴과 컬러의 체크셔츠는 오는 가을·겨울(FW) 시즌에도 브랜드별 인기 상품으로 떠오를 전망이다.

캐주얼 의류 브랜드 ‘파르티멘토’가 발매한 ‘체크박시 오버핏 롤업 하프 셔츠’는 올해 브랜드의 베스트셀러로 자리매김했다. 해당 상품은 레트로한 체크 패턴과 롤업 소매 디테일이 특징이며, 자연스러운 주름이 있는 원단과 컬러에 따라 총 5종으로 발매됐다. 지난 5월부터 7월까지 해당 상품의 누적 판매량은 3만 7천여 개에 달한다.

남성 데일리웨어를 전개하는 ‘인템포무드’는 지난 5월 ‘멀티 컬러 체크 셔츠’ 4종을 발매했다. 빈티지한 체크 패턴이 돋보이는 해당 상품은 여름에도 착용 가능한 얇은 면소재와 자연스러운 실루엣으로 좋은 반응을 얻으며 누적 판매량 1천 장 이상을 기록 중이다.

무신사 관계자는 “올해는 다양한 체크 패턴과 컬러를 활용해 브랜드별 개성이 드러나는 체크셔츠가 고객들로부터 높은 호응을 얻고 있다”며 “캐주얼과



포멀한 스타일을 넘나들며 다양하고 트렌디하게 연출할 수 있어 FW시즌에도 가장 주목받는 아이템으로 떠오를 것으로 예상된다”라고 말했다.

가을의 문턱인 9월, 동대문패션타운이 각종 행사와 축제로 들쭉인다. 국내 대표 디자인축제 'DDP디자인&아트'와 초대형 미디어파사드 축제 '서울라이트 DDP 2024 가을'이 지난 8월 29일 개막한 가운데 국내 최대 패

션 축제인 '2025 S/S 서울패션위크'가 오는 9월 3일 시작된다. 동대문패션타운관광특구협의회가 주최하는 동대문 대표 축제인 하나인 '가을맞이 팝&재즈 콘서트'도 6일 현대아울렛 동대문점 앞 광장에서 개최된다.

'2025 S/S 서울패션위크' 9월 3일 개막

**'지속가능 패션'에 초점 맞추고 다양한 행사
해외 빅 바이어 대상 K-패션 세일즈 나서**

2025년 봄, 여름 컬렉션을 미리 선보이는 '2025 S/S 서울패션위크'가 오는 9월 3일부터 7일까지 5일 동안 동대문디자인플라자(DDP)와 성수, 청담, 한남 등 도심 주요 패션상권 쇼룸에서 진행된다.

서울시가 주최하는 '2025 S/S 서울패션위크'는 친환경, 리사이클링 등 최근 패션시장의 키워드로 떠오르고 있는 '지속가능 패션'에 초점을 맞추고, 이를 주제로 프리젠테이션, 전시, 자원순환 프로젝트 등을 진행한다. 행사는 △패션쇼(21개 브랜드) △프리젠테이션(5개 브랜드) △트레이드쇼(90개 브랜드)로 구성된다. 서울시는 이번 '2025 S/S서울패션위크'를 통해 국내 패션 디자이너 브랜드 95개사와 120명의 글로벌 바이어를 연결할 것이며, 주목할 만한 브랜드·바이어의 참여 확대와 한층 내실화된 비즈니스 프로그램으로 더욱 큰 수주 성과가 기대된다고 밝혔다.

이를 위해 글로벌 패션 시장에서 이미 크게 주목받고 있는 유저, 줄라이칼럼, 열킨, 잉크, 본봄, 아모멘토, 마르헨제이 등이 새로운 시장 발굴과 수주 기회를 잡기 위해 서울패션위크에 참여한다. 이들 브랜드를 보기 위해 뽀랭팡백화점(프랑스), 하비니콜스백화점(UAE), 라파예트백화점(중국), 다이마루백화점(일본), 클럽 21(싱가폴), 부스토어(독일), 매치박스 그룹(태국), 센스(미국) 등의 빅 바이어가 방문할 예정이다.

트레이드쇼는 수주 전시와 쇼룸 투어로 구성된다. 수주 전시는 브랜드와 바이어의 이동 동선 최소화를 위해 서울패션위크 본 행사장인 DDP 안에 브랜드별 팝업 부스를 조성하고 그 안에서 상담을 진행한다. 브랜드와 바이어는 사전 정보 교환을 통해 일대일 비즈매칭 결과에 따라 상담이 운영된다. 이

번 시즌에는 총 62개 브랜드(여성복 18, 유니섹스 22, 남성복 4, 잡화 12, 주얼리 6) 부스가 운영되며, 브랜드 당 15회 내외의 바이어 상담기회가 부여된다.

쇼룸 투어는 바이어들이 브랜드 쇼룸을 방문해 상담하는 방식으로 지난 2024 F/W 시즌에 처음으로 도입한 바 있다. 브랜드 이해도와 수주 성사율을 높일 수 있다고 판단해 올해는 대상 지역을 성수, 청담에서 한남까지 확대해 운영한다. 사전에 바이어로부터 방문을 희망하는 쇼룸을 파악해 진행된다. 총 18개 쇼룸(성수 6, 청담 7, 한남 5 / 개별 브랜드 쇼룸 17, 멀티 브랜드 쇼룸 1)에 방문해 28개 브랜드를 접한다. 쇼룸 당 6회 내외의 바이어 상담 기회가 부여된다. 더불어 이번 서울패션위크에서는 바이어와 미디어를 대상으로 한 프리젠테이션 프로그램을 도입한다. 프리젠테이션은 총 4개 디자이너 브랜드(석운윤, 잉크, 본봄, 므아므)와 1개 섬유 기업(효성티앤씨)이 DDP와 한남동 브랜드 쇼룸에서 집중도 높은 컬렉션 공개 자리를 가질 예정이다.

한편, 이번 서울패션위크도 뉴진스(NewJeans)가 홍보대사를 맡아 글로벌 팬덤이 보여주는 뉴진스 스타일에 대한 관심을 서울패션위크로 이어지도록 할 계획이다. 뉴진스는 2023년 2월부터 서울패션위크 홍보대사로 선정됐다.

최관규 서울시 창조산업기획관은 "서울패션위크는 단순히 패션을 선보이는 자리를 넘어 한국 패션의 글로벌 비즈니스 기회를 창출하는 중요한 장이 될 것"이라며 "전 세계 바이어들이 서울패션위크를 통해 K 패션 산업의 잠재력을 확인하고, 더 많은 협력과 성과가 이루어질 수 있도록 노력하겠다"고 말했다.



'2025 S/S 서울패션위크' 포스터. 홍보대사인 '뉴진스'가 DDP를 배경으로 촬영했다.

'하이서울패션쇼' DDP쇼룸서 열려

신진 디자이너 8개 브랜드 참여

패션의 트렌드를 한 자리에서 볼 수 있는 '하이서울패션쇼(HISEOUL FASHION SHOW)'가 서울패션위크 기간 중인 오는 9월 6일부터 7일까지 이틀간 서울 동대문디자인플라자(DDP) 디자인랩 1층, DDP쇼룸(SHOWROOM)에서 개최된다.

하이서울쇼룸이 DDP 이간수문 전시장에서 디자인랩으로 이전을 기념해 개최하는 이번 행사는 서울의 패션산업을 한 단계 더 발전시키기 위해 노력해온 하이서울쇼룸의 변화된 모습을 소개하는 한편 바이어와 유관 업계와 함께하며 일반인들도 즐길 수 있게 개방형 패션쇼 형태로 진행된다.

또한, 디자인랩 1층으로 이전해 새롭게 시작하는 하이서울쇼룸과 신진디자이너를 지원하기 위해 '하이서울패션쇼 기념 전시존'을 비롯해 인플루언서 초청 행사 및 W컨셉과 연계한 프로모션 등 다양한 프로



그램이 준비돼 있다. 패션 현장을 찾은 관람객들이 직접 경험하고 즐길 수 있는 공간으로 구성될 예정이다.

특히, 2024 F/W와 2025 S/S, 두 시즌을 함께 볼 수 있는 국내 유일한 패션쇼로서, 9월 6일 오전 10시 30분부터 1일 4회씩, 총 8회의 단독쇼가 진행된다.

DDP, 세계적 아티스트 캔버스로 변하다

‘DDP 디자인&아트’ 9월 8일까지 개최
전세계 아티스트 작품 DDP 내외부 전시

8월 말부터 10여 일 간 디자인 문화 공간 DDP 곳곳이 세계적 아티스트들의 작품으로 꾸며진다. 실내는 물론 DDP의 특성을 최대한 살려 실외공간도 갤러리 활용해 관람객들에게 이색경험을 제공할 예정이다.

서울디자인재단(대표 이경돈)은 8월 29일부터 9월 8일까지 국내 대표 디자인 축제 ‘DDP디자인&아트’를 개최한다. 이번 축제에서는 착시화가로 유명한 스위스 출신 펠리체 바리니의 신작부터 영국, 호주, 한국 아티스트의 다양하고 독창적인 작품을 관람하고 체험할 수 있다. 5개의 아티스트 전시 섹션 외에도 아티스트와의 토크쇼, 포럼 등 다양한 프로그램도 참여가능하다.

DDP 둘레길에는 스위스 출신 아티스트 펠리체 바리니(Felice Varini)의 신작 5점이 전시된다. 작가는 DDP의 비정형적 공간감과 부피감을 최대한 살려 긴 나선형 공간을 따라 연속된 작품을 선보일 계획이다. 자유롭게 움직이며 관람하다 보면 찰나의 순간에 작가

가 의도한 형태를 발견할 수 있는 착시 현상(아나모픽 anamorphic)을 활용한 작품으로 색과 형태가 공간과 상호 작용하는 장면을 포착하며 낮설고 새로운 건축의 시공간을 경험할 수 있다.

근처 둘레길 갤러리에서는 환경 디자이너 윤호섭 교수의 10가지 이야기가 담긴 전시 ‘그린캔버스 인 DDP(Greencanvas in DDP)’가 진행 중이다. 작가는 전시오픈 전부터 매일 둘레길에 돌고래 100마리를 그리고 설치하는 퍼포먼스를 공개하며 관람객과 소통하고 있다.

잔디 언덕에서는 하트모양 미러볼 ‘아워 비팅 하트(Our Beating Heart)’ 전시가 진행된다. 아워 비팅 하트는 영국 ‘스튜디오 버티고(Studio Vertigo)’의 작품이다. ‘아워 비팅 하트’는 미러볼 원리를 웅장한 스케일로 끌어올린 작품으로 조각품이 천천히 회전하면서 빛의 반점이 바뀌며 건물과 거리를 변형시키는 방식이다.

주변 건물 등에 반사되는 빛을 통해



그린캔버스 인 디디피 @미디어스코프.

관람객들에게 새로운 시각적 경험을 제공할 것으로 기대된다.

DDP 공원부에선 서울의 밤을 빛과 음악으로 수놓을 파빌리온이 펼쳐진다. 호주 시드니 기반 예술그룹 아틀리에 시수(Atelier Sisu)의 ‘아퍼처(Aperture)’가 그 주인공. 서로 교차하도록 설계된 모듈형으로 구성된 자연스러운 곡선과 액자식 구멍이 관객들

에게 작품과 상호작용할 수 있는 시간을 선사한다.

갤러리문에서는 인공지능이 분석한 인간의 뇌파 데이터를 예술적으로 구현한 ‘뇌파와 인공지능 예술(AI Fusion)’ 전시가 마련된다. 한국 작가 호두는 실시간·저장된 뇌파 데이터를 수집해 인공지능으로 분석 후 사운드, 미디어, 키네틱 아트로 작품을 구현한다.

‘서울라이트 DDP 2024 가을’ 팡파르

추상미술의 거장 김환기 작품 재해석

‘DDP 디자인&아트’ 기간 초대형 미디어파사드 축제 ‘서울라이트 DDP 2024 가을’이 서울 도심에 화려하게 비춘다. DDP 개관 10주년을 맞이해 마련된 이번 행사는 ‘퓨처로그(Future Log): 빛으로 기록하는 미래’를 주제로 과거와 현재 그리고 미래를 잇는 기록의 순간을 빛으로 표현한다.

이번 서울라이트의 대표작은 추상미술의 거장 김환기의 작품을 재해석한 ‘시(時)의 시(詩)’다. 미디어 아티스트이자 서울대 교수인 박제성이 영상 제작을, 대중음악 프로듀서 윤상이 음악 연출을 맡아 작가 김환기가 담

고자 했던 영원한 시간과 조형적 시를 대중성을 가미한 미디어아트로 풀어냈다. 이외에도 국내 최정상 예술가들이 디지털디자인과 예술, 음악을 활용해 세계적인 추상미술의 거장 김환기의 원작을 첨단 기술과 예술이 융합된 미디어아트로 완성했다.

‘시(時)의 시(詩)’는 김환기의 시대별 대표 작품 9점을 선정해 ‘하나의 점-우주의 시작’, ‘춤을 추는 점들-생명과 세상’, ‘점 안에 담긴 마음-순수한 사랑과 그리움’ 3개장으로 구성됐다.

음악 총괄 연출로 참여한 윤상은 작품의 이름에서 느껴지는 정적이고



시의 시 ©WHANKI FOUNDATION·WHANKI MUSEUM

도 추상적인 분위기를 본인 고유의 감성을 입혀 섬세한 운율로 표현했다. 캔버스에 그림을 그리듯이 음악 요소 하나하나를 떼어놓고 작품의 움직임과 질감·색의 변화에 맞춰 음정들을 새롭게 다듬었으며, 작품의 구

성에 따라 악장을 나누듯 소리를 엮어냈다.

‘서울라이트 DDP 2024 가을’은 8월 29일 개막식을 시작으로, 9월 8일까지 DDP에서 매일 저녁 8시에서 10시까지 30분마다 무료로 진행된다.

동대문에서 ‘가을맞이 팝&재즈 콘서트’ 열린다

관광특구協, 9월 6일 현대아울렛 광장서 개최
고객, 관광객, 시민 함께하는 동대문 대표축제



‘가을맞이 팝&재즈 콘서트’ 포스터.

동대문패션타운관광특구협의회(회장 김영복)가 오는 9월 6일 오후 7시부터 9시까지 ‘가을맞이 팝&재즈 콘서트’를 현대아울렛 동대문점 앞 광장에서

개최한다. ‘가을맞이 팝&재즈 콘서트’는 상반기에 열리는 국제재즈교류축제와 함께 동대문패션타운을 대표하는 시민 참여 축제 중 하나다.

관광특구협의회는 콘서트를 통해 동대문패션타운 상권 활성화와 신상품 소개 및 소비 촉진, 국내외 관광객에게 볼거리와 즐길거리 제공 등의 효과를 기대하고 있다. 특히, 한국을 찾은 해외 관광객들에게 동대문패션타운만의 문화 콘텐츠로 다가간다는 방침이다.

이번 콘서트에는 미국 팝밴드 브링 잇 온(Bring it On)을 비롯해 가을을 대표하는 인기가수 이정옥, 인기 락 밴드 퍼퓸라, 전자바이올리니스트 미나, 전 복싱 세계 챔피언 홍수환 등이 출연해 가을밤에 어울리는 노래와 연주를 들려줄 예정이다. 또한, 가을맞이 패션 코디 연출법 등 무료체험 부스도 마련해 관람객들의 즐거움을 배가시



지난 6월 5일 열린 ‘2024 국제재즈교류축제’ 모습.

킬 계획이다.

관광특구협의회는 지난 6월 5일에도 현대아울렛 동대문점 광장에서 ‘2024 국제재즈교류축제’를 개최, 시민과 관광객들에게 즐거움을 선사했다. 국제재즈교류축제에는 국내 밴드 조이플양상블, 팝싱어 김한성, 만주, 홍수환, 미국 재즈락밴드 Suite Mary, 일본 미노와 히로유키 재즈밴드 등이 출연해 초여름 밤 아름다운 재즈음악을 선물

했다.

관광특구협의회 김영복 회장은 “동대문패션타운을 찾는 고객과 관광객들에게 볼거리와 즐길거리를 제공하고 동대문 상권 상인들과 주민들도 함께 할 수 있는 행사로 ‘가을맞이 팝&재즈 콘서트’를 기획했다”며 “앞으로 동대문패션타운에 중장년층은 물론 젊은이들을 많이 올 수 있도록 다양한 문화 행사를 열 계획”이라고 말했다.

‘슈퍼패스’와 함께 동대문 탐방 “GO~”

동대문 쇼핑몰·맛집 할인 혜택 제공

서울디자인재단은 DDP 주변 동대문 상권 활성화를 위해 동대문 지역 맛집과 멋집의 할인 정보를 담은 ‘슈퍼패스’를 선보였다.

DDP는 지난해 ‘쿠폰북’ 형태로 시작한 ‘DDP 동대문 슈퍼패스’를 이용층에 따라 각각 온라인과 오프라인으로 확대 발행했다. 내국인을 위해서는 ‘카카오톡 채널’을 통해 쉽게 할인가를 내려 받을 수 있도록 했고, 외국인을 위해서는 주요 관광안내소에서 ‘종이 쿠폰북’을 받아 현장에서 즉시 사용하도록 했다.

DDP는 올해 5월부터 카카오톡에 ‘동대문 슈퍼패스’ 채널을 개설, 가입자에게 월 2회 동대문 지역 쇼핑몰과 맛집의 할인 쿠폰을 제공하고 있

다. DDP 내부의 전시 및 디자인 상품과 식당 할인은 물론, 현대아울렛, 두타몰, 현대백화점면세점 등에서 이용할 수 있는 할인권과 주차권, 무료 음료권 등을 제공한다. 동대문의 패션 쇼핑몰은 물론, 신당동떡볶이, 광장시장 빵집, 동대문종합시장 닭한마리 등 참여업체도 다양하다. DDP 동대문 슈퍼패스는 카카오톡 채널 개설 3개월 만에 가입자 8천 명을 육박하며 인기를 얻고 있다.

DDP는 외국인 관광객의 니즈를 반영한 영문 슈퍼패스도 별도 제작해 주요 관광명소를 통해 배포한다. 8월에 ‘영문 쿠폰북’으로 발행된 슈퍼패스에는 DDP와 현대아울렛, 두타몰, 현대백화점면세점은 물론, 외국인 관

객들에게 특히 인기가 높은 곳을 추가했다.

액세서리 쇼핑몰(뉴뉴, 미미라인)과 네일케어 부자재 쇼핑몰(밀리오레 네일몰), 24시간 헬스클럽(시그니처 짐), 광장시장 디저트가게(사과당, 썬스 초코파이)가 참여했다. 카카오가 운영하는 외국인 전용 택시앱 할인가도 들어간다.

서울디자인재단은 동대문 슈퍼패스의 성공적 운영을 위해 지난 7월 25일 동대문패션타운관광특구협의회와 양해각서(MOU)를 체결, 동대문 상권의 슈퍼패스 참여 독려와 홍보를 위한 협력을 약속했다.

이경돈 서울디자인재단 대표는 “DDP는 동대문 지역 활성화에 역할이 큰 만큼, 이번 ‘슈퍼패스’를 통해 지역 상인들의 기대에 부응하도록 최선을 다하겠다”고 말했다.





우아한 여성성 강조... 개인 취향 담아 트렌드 재해석

삼성패션研, 올 F/W 여성복 트렌드

올 가을·겨울(F/W) 시즌에는 대내외적으로 불확실한 시장 환경이 지속됨에 따라 패션에 관한 기존의 룰은 무의미해지고 각자 자신만의 스타일로 욕구를 표현하는 경향이 두드러질 것으로 예상된다.

우아한 여성성이 강조된 에센셜 아이템 중심으로 절제된 럭셔리 무드가 이어지고, 가을·겨울 시즌임에도 불구하고 시어(Sheer)한 소재를 적용한 아이템으로 포인트를 주거나 레이어링(Layering) 효과를 극대화하는 패션 스타일링에 주목한다. 한편 로맨틱하게 재해석된 1970년대 보헤미안 무드가 재조명되고, 편안함을 제공하는 워크웨어 무드가 캐주얼룩뿐 아니라 출근룩, 레저웨어로도 확장된다.

오수민 삼성패션연구소 수석연구원은 “올 가을·겨울 시즌에는 우아한 여성성이 강조되는 가운데 개인의 취향을 담아 기존 트렌드를 재해석한 다양한 스타일이 등장한다”며 “절제된 럭셔리 무드를 바탕으로 레이어드 스타일이 무궁무진하게 펼쳐지고, 자유로운

감성의 보헤미안룩, 실용적인 워크 유틸리티룩이 주목받을 것”이라고 말했다.

□ '절제된' 럭셔리

올 가을·겨울 시즌에는 지속 가능한 관점에서 일시적인 유행에 얽매이기보다는 오래 입을 수 있는 디자인이 여전히 강세를 보인다. 특히 '올드머니룩'의 연장선으로 절제된 럭셔리 무드가 나타난다. 셔츠, 카디건, 스웨터, 트렌치코트 등 에센셜 아이템을 중심으로 한 유니폼 스타일에 둥근 어깨라인, 롱앤린(Long & Lean) 실루엣을 반영해 일상의 편안함을 강조하고 우아함과 여성스러움을 더한다.

□ '레이어링'은 선택 아닌 필수

빅블러(Big Blur, 산업 간 경계가 허물어지는 현상) 시대의 흐름이 패션에서도 나타난다. 다채로운 레이어링을 통해 다양한 무드가 뒤섞이면서 클래식, 프레피, Y2K, 블록코어 등 스타일 간의 경계가 흐릿해진다. 시폰, 실크, 레이스 등 센슈얼한 시스루 소재를 부

각하거나 두 가지의 아우터, 상의, 하의를 겹쳐 착용하는 등 과감하고 창의적인 융합으로 새로움을 부여한다.

□ '보헤미안' 무드의 귀환

올 가을·겨울 시즌에는 자유분방한 1970년대 보헤미안 스타일이 본격적으로 부상할 것으로 보인다. 수공예적 터치가 가미된 크로세(Crochet, 코바늘 뜨개질)는 물론 가죽, 스웨이드, 프린지, 러플 장식 등 웨스턴 무드를 풍기는 아이템이 차분하면서도 로맨틱한 감성으로 업데이트된다.

□ 확장된 '워크웨어'

워크케이션(Workation)이 활성화되는 등 근무 환경이 유연해짐에 따라 워크웨어가 보다 개선된 형태로 나타난다. 워크 재킷, 워크 팬츠, 오버 셔츠를 통해 작업복의 특징을 세련되게 표현하는 것은 물론 기능성에 편안함을 더해 캐주얼룩과 레저웨어를 넘나드는 워크 유틸리티룩이 눈에 띈다.



평화시장

☎ 02-2265-3531~2 ⌚ 22:00~익일 18:00
휴무일: 일요일, 금요일 야간(18:00~익일 09:00)

층별 판매 품목	
3층	남성복, 여성복, 아웃도어
2층	남성복, 여성복, 아동복, 아웃도어, 가방, 신발
1층	남성복, 여성복, 수영복, 패션잡화(모자, 스카프 등)

통일상가

☎ 02-2269-1969 ⌚ 의류 22:00~익일 08:00/부자재 06:00~18:00
휴무일: 의류 금요일 10시~일요일 10시 / 부자재 토요일 오후~일요일

층별 판매 품목	
A동 2~3층	남성복
A동 1층	남성복, 의류 부자재
B동 3층	남성복, 아동복
B동 2층	남성복
B동 1층	남성복, 의류 부자재
C동 3층	자수·라벨
C동 2층	자수·라벨
C동 1층	의류 부자재

굿모닝시티쇼핑몰

☎ 02-2118-8700 ⌚ 10:30~익일 1:00 휴무일: 화요일

층별 판매 품목	
12~16층	사무실
9층~11층	메가박스 영화관/푸드, 근린생활시설
8층	에스티아 웨딩홀
5층	볼링장
4층	VR 체험장
3층	남성도탈, 핸드폰 판매장
2층	액세서리, 피혁잡화, 여성패션 등
1층	여성도탈
B1층	DDP 베일리 면세점
B2층	입점 준비 중
B3층	스파렉스사우나, 근린생활시설

헬로에이피엠

☎ 02-6388-1200 ⌚ 10:20~익일 1:00 휴무일: 화요일

층별 판매 품목	
11층	헬로에이피엠 관리, 운영사무실
10층	치과, 산부인과, 마사지사, 피부과
9층	스크린골프, 당구장, 미용실
8층	헬스장
6~7층	입점 준비 중
5층	볼링장
4층	남성복, 남성잡화
3층	여성복, 여성잡화
2층	여성복, 아동복, 혼수품목
1층	여성복, 악곡
B1층	스포츠 신발, 수입 화장품

동대문밀리오레

☎ 02-3393-0296 ⌚ 10:30~익일 02:00 휴무일: 월요일

층별 판매 품목	
19~20층	호텔밀리오레
9층	식당가
8층	동대문밀리오레관리단, 치과
7층	신발
6층	민속공예품, K-POP샵, 양말, 수예, 네일샵 등
5층	가방, 벨트, 주얼리, 액세서리, 지갑, 안경, 가발
4층	남성복
2~3층	여성복
1층	여성복, 환전소, 안내데스크
B1층	아동복, 임부복, 은행, 수선실, 멀티 구제
B2층	명품의류, 스포츠의류, 멀티 구제

동화상가

☎ 02-2265-9611 ⌚ 영업시간: 09:00~19:00 휴무일: 일요일

층별 판매 품목	
4~5층	핸들자수, 컴퓨터자수, 스모크, 인타, 멜로, 핀코트, 핫픽스
3층	꽃수, 오바룩구, 스모크, 초음파, 스팅클
2층	라벨, 마크, 시보리, 고무줄, 단추, 작크, 핫픽스
1층	핫픽스, 넥타이, 원단, 와이셔츠, 타올, 전사지, 단추

두타몰

☎ 02-3398-3333 ⌚ 오전 10:30~00:00 휴무일: 설날·추석명절 전일 및 당일

층별 판매 품목	
5층	남성패션, 집화
4층	노브랜드, 패션잡화, 투썸플레이스
3층	여성패션, 액세서리, 안경, 잠바주스
2층	여성패션, 디자이너 패션, 스타벅스
1층	글로벌 컨셉스토어, 웨이크셱
B1층	스포츠, 유니섹스 캐주얼
B2층	편집숍, 푸드코트, 고객센터

신평화패션타운

☎ 02-2238-6813 ⌚ (B1층, 1층, 4층) 21:00~익일 17:00 / (2층, 3층) 21:00~익일 10:00
휴무일: 금요일, 토요일

층별 판매 품목	
4층	수출 전문매장(내수), 숙녀복니트, 트레이닝복주름옷
3층	남성캐주얼, 여성캐주얼, 티셔츠·바지·부인복
2층	남·여캐주얼, 재킷·점퍼·니트, 스포츠웨어 티셔츠·바지·스카트
1층	스포츠 의류용품, 수건, 우산(외곽), 란제리·내의류, 잡화·양말·스타킹
지층	스포츠댄스복, 밸리댄스복, 홀복, 무대복, 요가복, 파티복

동평화패션타운

☎ 02-2238-7791 ⌚ 본관동, 신관동 층별 상이 휴무일: 일요일

층별 판매 품목	
4층	여성의류, 남성의류, 잠바, 가방, 민크 등
3층	남성복, 여성복, 캐주얼, 이너웨어, 신발 등
2층	숙녀복, 남성복, 아동복, 각종가운, 란제리 등
1층	옷수선, 신사복, 숙녀복, 아동복, 잠바, 티셔츠 등
B1층	숙녀복, 남성복(야간도매)
신관 3층	보세의류 전문관
신관 2층	보세의류 전문관
신관 1층	여성 의류, 액세서리, 잡화 등

패션남평화

☎ 02-2237-0620
⌚ 지층, 1층(24:00~12:00) / 2,3층(20:00~익일 05:00) 휴무일: 금요일, 토요일

층별 판매 품목	
3층	의류(청바지, 여성의류)
2층	의류(영캐주얼)
1층	가방
B1층	가방

제일평화

☎ 02-2252-6744~5
⌚ 월~목 09:00~17:30, 20:00~익일 04:00/금~토 09:00~17:30 휴무일: 일요일

층별 판매 품목	
3층	의류, 잡화
2층	의류, 잡화
1층	의류, 스카프, 가방, 신발
B1층	의류, 잡화

벨포스트

☎ 02-2238-4914~6
⌚ 09:00~17:00/20:00~익일 05:00 휴무일: 금요일, 토요일

층별 판매 품목	
3층	남성복
2층	여성복
1층	여성복, 잡화
B1층	여성복, 잡화

광희패션몰

☎ 02-2238-4352
⌚ 20:00~익일 05:00 휴무일: 금요일, 토요일

층별 판매 품목	
6층	모피, 무스탕, 가죽의류
4층~5층	여성 의류, 멀티제품
2층~3층	숙녀복, 캐주얼
1층	숙녀복, 남성복, 니트, 바지, 캐주얼
지하층	숙녀복, 남성복, 가방, 잡화

맥스타일

☎ 02-2218-0000 ☎ 11:00~익일 05:00 휴무일: 일요일

층별 판매 품목	
9~18층	오피스텔
8층	(주)맥스타일
7층	입점준비중
6층	입점준비중
1층~5층	여성복
B1층	여성복
B2층	아울렛매장

디디피패션몰

☎ 02-3405-4040 ☎ 20:10~익일 05:00 휴무일: 금요일, 토요일

층별 판매 품목	
5층	서울패션허브(배움몰), 서울패션창작스튜디오
4층	서울시설공단, V-커머스 스튜디오, 서울패션허브(창작몰), 바이어라운지, 동대문패션상권지원센터
3층	여성복, 패션잡화
2층	여성복
1층	여성복, 패션잡화, 패션대학창작소룸

에이피엠

☎ 02-2250-2050 ☎ 20:00~익일 05:00 휴무일: 토요일

층별 판매 품목	
8층	APM F&C, VIP 라운지
5층~7층	남성복
1층~4층	여성복

에이피엠릭스

☎ 02-2231-0930 ☎ 20:00~익일 05:00 휴무일: 토요일

층별 판매 품목	
1층~5층	여성복
B2층~1층	액세서리, 가방, 잡화

에이피엠플레이스

☎ 02-2200-5102
☎ 14:00~익일 05:00 휴무일: 토요일/일요일 19시 오픈

층별 판매 품목	
12층	오피스텔
11층	오피스텔
10층	사무실
9층	사후면세점
8층	사후면세점
1층~7층	여성복
B1층	여성복
B2층	잡화

디자이너클럽

☎ 02-2233-2528 ☎ 20:00~익일 05:00 휴무일: 토요일

층별 판매 품목	
1층~5층	여성복
B1층	여성복
B2층	액세서리, 잡화

팀204

☎ 02-2232-3604 ☎ 20:00~익일 05:00 휴무일: 금요일, 토요일

층별 판매 품목	
7~15층	사무실
6층	미니드레스, 파티복
4층~5층	남성복, 아동복, 빅사이즈
3층	미미라인(코스메틱, 이디야, 인생네컷, K팝굿즈)
2층	미미라인(의류잡화, 실버액세서리, 14K)
1층	미미라인(의류잡화, 향수)
B1층	구두, 잡화, 액세서리

W상가

☎ 02-2230-8100 ☎ 20:30~익일 05:00 휴무일: 금요일, 토요일

층별 판매 품목	
6~13층	오피스
4층~5층	남성복(빅사이즈, 토탈)
1층~3층	여성복
B1층	여성복

누존

☎ 02-6366-3001 ☎ 20:00~익일 06:00 휴무일: 토요일

층별 판매 품목	
11~15층	오피스텔
8~9층	오피스
7층	식당가
6층	멀티존
5층	멀티코디
4층	구두&잡화
3층	남성의류
2층	영캐주얼
1층	여성의류
B1층	캐주얼멀티
B2층	스페셜존

아트프라자

☎ 02-2232-2000 ☎ 20:00~익일 05:30 휴무일: 금요일, 토요일

층별 판매 품목	
5층	업무시설
4층	업무시설
1층~3층	여성복
B1층	여성복

엘리시움

☎ 02-2250-1114 ☎ 21:00~익일 05:00 휴무일: 금요일, 토요일

층별 판매 품목	
12층	해양섬유(주), 해양개발(주) 관리사무실
11층	한의원, 사무실
7층~10층	사무실
5층~6층	마네킹 매장
1층~4층	아동복
지층	아동복

디오트

☎ 02-2117-8000 ☎ 24:00~12:00 휴무일: 토요일, 일요일

층별 판매 품목	
1층~5층	여성복
B1층	여성복, 패션잡화
B2층	여성복, 빅사이즈, 잡화

청평화패션타운

☎ 02-2252-8036 ☎ 23:50~익일 12:00 휴무일: 토요일, 일요일

층별 판매 품목	
6층	관리사무소, 각종 운영위원회
1층~5층	여성복
B1층	여성복

테크노상가

☎ 02-2232-4821 ☎ 23:00~익일 11:00 휴무일: 금요일, 토요일

층별 판매 품목	
7층	운영위원회, 관리사무실
1층~6층	여성복
B1층	여성복

골든타운

☎ 02-2238-4241 ☎ 19:30~익일 05:00 *일부 층별 상이 휴무일: 일요일

층별 판매 품목	
4층	사무실
1층~3층	액세서리
B1층	피혁원단

상상패션몰

☎ 02-2254-4222 ☎ 20:00~05:00 휴무일: 금요일, 토요일

층별 판매 품목	
6층~9층	오피스텔
5층	임대
4층	라이브 틱톡 커머스
1층~3층	여성복
B1층	남성복

“女心を 잡아라”... 가을 상품 본격 출시

더위가 아직 완전히 가시지 않았지만 여름휴가 이후 동대문패션타운에는 다양한 가을상품이 선보이고 있다. 동대문패션타운에는 20개가 넘는 도매상가에서 매일 신상품이 쏟아져 나오는 만큼 발품을 통

해 원하는 상품을 쇼핑할 수 있다. 각 상가별 특징도 있어 매장 방문 전에 영업시간과 층별 구성을 살펴보는 것은 필수다. 이제 막 매장에 걸려 가을 여심을 유혹하고 있는 신상품들을 소개한다.



제이그란데

■상가명 제일평화 ■호수 1층 43호 ■상품명 메종 레더 VEST ■소재 폴리 100% ■특징 이태리 수입의 후들후들한 텍스처의 비건 레더원단을 사용. 넥을 중심으로 카라 부분전체 둘레 서링주름과 어깨 비조 포인트로 유니크한 디자인이 특징. 밑단 밴딩과 안쪽 레인보우 고시 스티치로 안감까지 예쁜 간절기 아이템. ■문의 010-9980-3941



제이그란데

■상가명 제일평화 ■호수 1층 43호 ■상품명 TM 데님 W.PT(belt set) ■소재 코튼100% ■특징 그레이톤의 면 데님 팬츠로 차분하면서도 클래식한 무드의 제품. 와이드한 핏으로 2중 핀턱 부분에 고인치 작업으로 흐트러지지 않는 핏감과 배색 스티치 포인트로 세련된 아이템. ■문의 010-9980-3941



제이그란데

■상가명 제일평화 ■호수 1층 43호 ■상품명 코튼 단가라 NT ■소재 코튼 100% ■특징 얇은 세미 시스루 디자인의 단가라 니트웨어. 골반까지 오는 기장감으로 차르르한 형태의 아이템. 단품 착용으로 데일리하게 코디하기 좋다. ■문의 010-9980-3941



제이그란데

■상가명 제일평화 ■호수 1층 43호 ■상품명 르메르라인 PT ■소재 코튼100% ■특징 탄탄하면서도 비침 없는 면 원단의 데님 팬츠. 일자와이드 핏으로 골반 앞면으로 떨어지는 라운딩 곡선의 절개 패턴이 포인트인 아이템으로 착용 시 다리가 길어 보이며, 입체감 있는 패턴으로 베이직하면서도 고급스러운 무드의 제품. ■문의 010-9980-3941



타시뉴욕

■상가명 벨포스트 ■호수 1층 75,76호 ■상품명 밀파 싱글 자켓 ■소재 폴리 100% ■특징 피크드 칼라 디자인으로 클래식하면서도 세련된 느낌을 전해주며, 어깨선을 엷지있게 잡아주면서 다트 디테일로 자연스럽게 핏이 되는 여성스러운 실루엣의 원버튼 싱글 자켓. 고급스러운 밀파 소재와 제트 블랙의 선명한 컬러감, 은은한 골드 컬러의 메탈 버튼을 매칭하여 시크하게 표현했으며, 양쪽에 사선 포켓을 넣어주어 무겁지 않은 경쾌한 룩을 연출. ■문의 010-9343-8733



타시뉴욕

■상가명 벨포스트 ■호수 1층 75,76호 ■상품명 버클 벨티드 스커트 ■소재 코튼65%/나일론29%/폴리우레탄6% ■특징 허리는 알맞게 맞으면서 밑단으로 갈수록 넓게 플레이지는 A라인 실루엣으로 곡선이 진 하이웨스트 디자인과 앞면의 패널 레이어 디자인으로 겹쳐 여민 듯한 랩 실루엣이 유니크한 외관을 선보임. 버클 디자인의 페이크 레더 벨트로 슬림한 허리 라인을 연출하며 트렌디한 감성을 더한 아이템. ■문의 010-9343-8733



타시뉴욕

■상가명 벨포스트 ■호수 1층 75,76호 ■상품명 데님 싱글 자켓 ■소재 폴리 92%/스판8% ■특징 피크드 칼라, 힙 중간까지 오는 미디 기장감, 어깨 내부에 패드를 더해 부드럽게 각이 지는 외관을 연출하면서 라인을 따라 슬림하게 떨어지는 실루엣의 모던한 무드가 돋보이는 데님 스타일 자켓. 앞면의 섬세한 다트 디테일과 사선 포켓으로 포인트를 더하였으며, 칼라와 절개라인 및 끝선에 배색 스티치를 주어 완성도를 높였다. ■문의 010-9343-8733



에녹

■상가명 apM ■호수 7층 29호 ■상품명 스타리벳 데님 팬츠 ■소재 코튼 100% ■특징 컬러감이 돋보이는 워싱데님 팬츠. 사이즈는 S/M/L 세단으로 나와 남여공용 사이즈로 제작되었고, 주머니 부분의 리벳과 절개라인에 별모양의 리벳으로 포인트를 줌. ■문의 010-8399-0663



에녹

■상가명 apM ■호수 7층 29호 ■상품명 그린지다잉 오버핏 셔츠 ■소재 폴리 80%/레이온20% ■특징 매력적인 그린지한 느낌의 원단이 포인트로 유니섹스로 입을 수 있는 오버핏 셔츠. 단추 또한 원단 컬러에 맞게 염색해 원단 포인트에 이질감이 없게 했다. ■문의 010-8399-0663



에녹

■상가명 apM ■호수 7층 29호 ■상품명 그린지다잉 스넵썩티 ■소재 폴리 80%/레이온20% ■특징 매력적인 그린지한 느낌의 원단이 포인트로 유니섹스로 입을 수 있는 오버핏썩티. 어깨 안쪽의 쇄골라인의 유광 실버 또또로 포인트를 주었고, 착용자 임의대로 오픈 할 수 있게 했다. ■문의 010-8399-0663



지구촌

■상가명 청평화패션타운 ■호수 1층 다열 22호 ■상품명 케네스타이 블라우스 ■소재 폴리100% ■특징 사계절 오피스룩 블라우스로, 찰랑찰랑한 소재로 착용감이 세련됨. ■문의 010-6232-6385



지구촌

■상가명 청평화패션타운 ■호수 1층 다열 22호 ■상품명 클래식 진주원피스 ■소재 폴리100% ■특징 터दन에 플리츠가 들어간 데일리 스타일의 원피스. ■문의 010-6232-6385



지구촌

■상가명 청평화패션타운 ■호수 1층 다열 22호 ■상품명 트위드 자켓 ■소재 폴리75%/코튼25% ■특징 트렌드 스타일의 핫한 아이템으로, 착한 가격대에 고퀄리티의 인기상품. ■문의 010-6232-6385



뮤즈팜므

■상가명 디오트 ■호수 지하1층 A12호 ■상품명 스트링 카고 스커트 ■특징 입체포켓과 가벼운 소재의 캐주얼하고 유니크한 스트링 스커트. ■문의 010-8249-414



뮤즈팜므

■상가명 디오트 ■호수 지하1층 A12호 ■상품명 백업셔츠 ■소재 코튼100% ■특징 뒷트임이 포인트인 유니크한 디자인이 특징인 면 셔츠. ■문의 010-8249-414



뮤즈팜므

■상가명 디오트 ■호수 지하1층 A12호 ■상품명 단니트 조끼 ■소재 아크릭 60%/레이온40% ■특징 국내 제작된 부드러운 레이어드 조끼. ■문의 010-8249-414



션앤문

■상가명 청평화패션타운 ■호수 3층 다13호 ■상품명 레이스 배색조끼 ■특징 사이즈 66~88까지 입을 수 있는 넉넉한 사이즈의 옷으로, 가을부터 한겨울까지 입을 수 있음. 국내 제작 제품. ■문의 010-8824-3162



션앤문

■상가명 청평화패션타운 ■호수 3층 다13호 ■상품명 레이스 배색바지 ■특징 사이즈 66~88까지 입을 수 있는 넉넉한 사이즈의 옷으로, 가을부터 한겨울까지 입을 수 있음. 국내 제작 제품. ■문의 010-8824-3162



션앤문

■상가명 청평화패션타운 ■호수 3층 다13호 ■상품명 세라 원피스 ■특징 데일리하면서 멋스러운 옷으로, 사이즈가 넉넉하며 가을, 겨울, 봄까지 입을 수 있다. 국내 제작 제품. ■문의 010-8824-3162



베라

■상가명 신평화패션타운 ■호수 3층 C44호 ■상품명 트왈드 주이 퍼프티 ■소재 면100% ■특징 이중직의 면 워싱 원단으로 시원하고 트왈드 주이스타일의 밝은 색감과 정교한 프린트가 사랑스러운 탑. ■문의 010-4022-4929



베라

■상가명 신평화패션타운 ■호수 3층 C44호 ■상품명 로라 절개 퍼프티 ■소재 면100% ■특징 소매절개의 입체패턴이 포인트. 톡톡하고 두께감이 있는 소재로 블라우스 같은 느낌으로 활용할 수 있다. ■문의 010-4022-4929



베라

■상가명 신평화패션타운 ■호수 3층 C44호 ■상품명 밀리 트위드 자켓 ■소재 폴리에스터 혼방 ■특징 트위드의 화려하고 클래식한 짜임의 예쁜 자켓. 귀여운 하트 버튼이 포인트인 러블리한 아이템. ■문의 010-4022-4929

서울시, 봉제원단폐기물 전량 재활용 시동

봉제원단폐기물 집하장 본격 운영

서울시가 중랑구물재생센터 내에 '서울시 봉제원단폐기물 집하장(이하 집하장)'을 신설하고, 8월부터 운영을 시작해 서울시에서 발생하는 봉제원단폐기물의 99%인 하루 83톤을 재활용해 나갈 계획이다.

시는 봉제원단폐기물의 재활용 활성화를 위해 7월 1일부터 서울시 자원회수시설과 수도권 매립지에 봉제원단폐기물 반입을 금지하고, 7월 초 자치구와

봉제원단폐기물 재활용 협약을 맺은 바 있다.

봉제원단폐기물은 표본·패턴 제작 등 원단을 재단하는 과정에서 발생하는 자투리로, 분리수거 대상 품목이지만 상당수가 현장에서 생활폐기물과 함께 소각·매립됐다.

2024년 1월 기준 서울시 봉제원단폐기물의 발생량은 84톤/일로, 이 중 61%에 달하는 52톤/일은 종량제봉투에 배출돼 소각·매립됐다. 분리배출 돼 고품연료 등으로 재활용된 경우는 39%(32

톤/일)에 그쳤다.

집하장은 300㎡ 면적으로, 260톤/일의 봉제원단폐기물 수용이 가능하다. 현재 2개 구(광진구, 노원구)가 참여 중이며, 시는 참여 자치구를 확대해 나갈 예정이다.

현재 16개 자치구가 봉제원단폐기물의 재활용 처리 계약 중이며, 시는 일일 발생량이 소량(200kg 미만)인 나머지 자치구도 조속히 재활용에 동참할 수 있도록 독려하고 있다.

한편, 시는 봉제원단폐기물의 생활폐

기물 혼합배출을 방지하고자 자치구와 협력해 원단폐기물 배출자를 추가발굴하는 등 봉제원단폐기물 재활용에 힘쓸 계획이다.

현재 광진구, 마포구 등의 자치구에서는 봉제업체 전용봉투 제작·무상배부를 통해 원단폐기물의 분리배출 및 재활용률 제고에 기여하고 있다.

정미선 자원순환과장은 "소각·매립되던 봉제원단폐기물의 재활용 전환은 생활폐기물 감축에 도움이 될 것"이라고 말했다.

중구, 패션 분야 진로체험 프로그램 운영

'온라인 라이브커머스 이해와 실제'

서울 중구(구청장 김길성)는 지난 8월 28일부터 장원중학교 1학년 학생 40명을 대상으로 14주간 패션 분야 진로체험 프로그램 '내일은 패션왕-온라인 라이브커머스 이해와 실제'를 운영한다.

자유학기제와 연계해 진행되는 이번 프로그램은 중구의 패션산업 클러스터

를 활용해 학생들에게 이론과 실전을 아우르는 체험을 할 수 있도록 구성했다. 동대문바이어라운지, 브이커머스 스튜디오, 서울패션허브 등 패션 관련 기관과 협력해 실제 산업 현장에서 진로 체험이 이뤄진다.

특히, 학생들은 패션 라이브커머스

방송 기획자부터 제품을 판매하는 쇼호스트까지 역할을 변신해 가며 실제 방송을 진행하게 된다.

현장에서 전문가의 피드백을 직접 받으며 실전 감각을 키울 수 있어 패션 분야에 대한 관심과 흥미를 더욱 높일 수 있을 것으로 기대된다.

구는 이처럼 학생들에게 현실적이고 구체적인 진로 탐색 기회를 제공하기 위해 중구형 진로 체험 프로젝트인 '중구인더스트리트 잡월드'를 추진하고 있다.

구에서 도심 특화산업 활성화를 위해 제작한 '중구인더스트리트 지도'를 기반으로 인쇄, 패션, 조명 등 특화 산업 체험처를 자체 발굴하고 나아가 산업별 협의체와 연계해 폭넓은 체험처 확보를 위해 노력하고 있다.

아울러 진로체험 프로그램 운영 매뉴얼을 제작해 체험처에 제공하고 각 체험처의 관계자들로 구성된 '중구 잡월드 멘토단'을 운영해 프로그램의 완성도를 높일 계획이다.

일감연계 네비게이터 사업 설명회 개최

중구 의류패션지원센터

중구 의류패션지원센터는 지난 8월 13일 관내 봉제업 종사자 및 봉제 협·단체 관계자를 대상으로 패션봉제 일감연계 네비게이터 사업 설명회를 개최했다. 오프라인 일감연계 플랫폼 '네비게이터'는 패션봉제 일감 발주처와 중구 내 의류제조업체 간 연결을 담당하며 의류제조 신규 일감을 창출하는 역할을 담당한다.

중구는 도심의 의류패션산업 활성화를 위해 기존 1명으로 운영하고 있었던 네비게이터를 10명으로 확대 운영할 예정이다. 이에 관내 봉제업 종사자 및 봉제 협·단체와 사업의 방향과 내용을 공

유하고 사업을 확대 운영함에 있어 반영해야 할 현장의 목소리를 청취하는 자리를 마련했다. 이날 설명회에서 논의된 내용을 바탕으로 중구는 네비게이터를 모집·선발할 예정이다.

또한, 중구는 패턴제조 분야의 전문인력을 양성하기 위해 인턴십 연계 프로그램을 운영한다. 이를 위해 중부기술교육원과 연계해 우수교육생 중 6명을 선발해 관내 의류제조업체에서 3개월간 인턴으로 현장실습교육을 받도록 지원한다.

패턴 전문인력 인턴은 인턴근로계약에 따라 1일 4시간씩 근무하며 현장실무를 경험하는 동시에 실무에서 사용하는 패턴 컴퓨터 지원 설계(CAD) 교육을 받



중구 의류패션지원센터가 패션봉제 일감연계 네비게이터 사업 설명회를 개최했다.

게 된다. 인턴 근무자에게는 현장실무를 통해 기본적인 이론교육에서 벗어나 현장에서 필요한 실무형 인재로 성장할 기

회가 되며, 의류제조업체는 인적자원에 대한 수요를 충족시킬 수 있는 계기가 될 것으로 기대된다.

롯데피트인 동대문점 9월 27일 재개장

‘던던’으로 명칭 변경

지난 2020년 말 문을 닫았던 롯데피트인 동대문점이 3년 10개월 만에 리뉴얼 오픈한다. 업계에 의하면 롯데자산개발은 오는 9월 27일 롯데피트인 동대문점을 ‘던던’이라는 이름으로 재개장한다.

피트인은 롯데그룹 부동산 개발 계열사 롯데자산개발이 지난 2013년 5월 ‘K패션 중심의 동대문 지역특화 라이프스타일 쇼핑 전문관’을 내세우며 개점했다. 한류 열풍으로 중국인 관광객들이 몰리며 호황을 이뤘지만, 2016년 사드(THAAD·고고도 미사일방어체계) 사태에 이어 2020년 발생한 코로나19 여파로 경영난을 겪으며 그해 12월 말 영업을 종료했다. 코로나19 이전에는 매출의 절반이 외국인에게서 나왔지만 관

객이 줄면서 직접적인 타격을 입었기 때문이다.

롯데자산개발이 피트인을 재개장하기로 한 것은 코로나 엔데믹(풍토병화)으로 인한 외국인 관광객 증가 때문으로 분석되고 있다. 한국관광공사에 따르면 올해 상반기동안 한국을 찾은 외국인 관광객은 770만 명 이상으로 전년 동기 대비 73.8% 증가했다. 이중 6월 방문한 관광객 수는 코로나19 이전인 2019년 동월 대비 96% 수준을 기록하며 코로나 이후 가장 높은 월별 회복률을 보이기도 했다.

여기에 피트인 동대문점이 2013년 건물 관리단과 20년 장기 임차계약을 체결해 오픈, 계약 만료 기간이 남아있어 그동안 운영 방향을 두고 고심해오다 결국 다시 문을 열기로 결정한 것으로 풀이된다.

롯데자산개발은 피트인을 재개장하면서 이름을 바꾸기로 했다. 기존 ‘피트인’ 대신 ‘던던’이란 새로운 브랜드로 고객을 만난다. MD도 패션 중심에서 벗어나 라이프스타일 위주로 다양화했다. 이를 위해 롯데하이마트, 다이소 등의 브랜드를 입점시키고, 유니클로, ABC마트, 스케쳐스 등 패션 브랜드도 대형 매장 형태로 들어선다. 롯데하이마트는 ‘더나노스퀘어’라는 이름으로 체험형 가전 매장을 선보일 예정이다.

중간층(4~5층)에 기획되는 엔터테인먼트 공간은 동대문디자인플라자(DDP)로 ‘문화·예술 거점’으로 거듭난 지역 특성을 살려 고객에게 즐거움을 줄 수 있는 크리에이티브한 공간을 꾸민다는 방침이다. 리뉴얼은 롯데자산개발 대표 직속 조직인 ‘D 프로젝트 팀’의 주도 아래 진행되고 있으며, 롯데백화점



롯데피트인 동대문점이 오는 27일 ‘던던’으로 재개장한다.

측 인력이 파견돼 MD 구성을 돕고 있는 것으로 알려지고 있다.

추석 맞아 ‘서울중구사랑상품권’ 발행

중구, 총 80억 원 규모

서울 중구(구청장 김길성)가 추석 명절을 맞아 9월 4일 오전 9시부터 ‘서울중구사랑상품권’을 발행한다.

이번 상품권은 할인율 5%를 적용해

총 80억 원 규모로 발행되며, 중구 내 서울중구사랑상품권 가맹점에서 사용할 수 있다. 1인당 월 50만 원까지 구매 가능하며, 보유 한도는 150만 원이다.

상품권은 구매일로부터 5년 이내에 사용할 수 있으며 구매 후 상품권을 사

용하지 않았다면 전액 취소할 수 있다. 일부 금액을 사용했다면 보유 금액 중 60% 이상 소진한 경우에만 잔액을 환불받을 수 있다. 구입과 결제는 서울페이플러스 앱에서 가능하다.

상품권 구매를 원한다면 발행 전날까지 서울페이플러스 앱을 다운로드하고 회원가입 및 결제 정보를 사전에 등록해 두는 것이 좋다. 발행 당일에는 시

스템 안정성을 위해 ‘가맹점 찾기’와 ‘상품권 선물하기’ 기능이 일시 중단될 예정이다.

김길성 구청장은 “지역 상권을 활성화하고 주민들의 명절 준비 부담을 덜어주기 위해 이뤄졌다”며 “지역 소상공인과 주민들이 즐거운 명절을 보내기 바란다”라고 말했다.

‘일루셀’ 생산 봉제업체 모집

종로구 공동브랜드

서울쇼룸(대표 이선우)이 종로구 패션의류 공동브랜드 ‘일루셀(illuselle)’ 운영 제품을 생산할 봉제업체를 모집한다. 사업 내용은 유명 디자이너 협업 제품 기획 및 완사임을 통한 온라인 판매로, 모집 규모는 종로구 소재 의류봉제업체 10개사 내외, 신청 마감은 오는 9월 13일까지다.

선정된 업체에게는 △사업 기간

(~2025년 5월) 내 디자이너들과의 시즈 콜라보레이션 기획 제품 생산 △전문 생산관리 MD의 생산 프로모션 협업 디자이너와의 지속적 일감 연결 시도 △패션 트렌드 및 마케팅, 일감연계 플랫폼 등록법 교육 등을 지원한다.

신청 업체는 초도 생산수량 30장 이상 및 리오더 30일 이내, 디자이너 완사입 평균가격 납품, 자체 생산을 통한 안정적 생산이 가능해야 한다.

지난해 론칭한 ‘일루셀(illuselle)’은



지난 2월 열린 종로구 패션의류 공동브랜드 ‘일루셀’ 신제품 품평회 모습.

‘illusion(환상)’과 ‘elle(여성)’의 합성어로, 20대 후반에서 40대 중반 여성을 메인

타겟으로 하고 있다. 디자이너 쇼룸 운영사인 서울쇼룸이 위탁 전개하고 있다.

산업부, 글로벌 섬유패션 강국 재도약 추진

‘섬유패션산업 경쟁력 강화 전략’ 발표

산업통상자원부(이하 산업부)가 지난 8월 13일 섬유센터에서 안덕근 산업부장관과 섬유패션 기업, 전문가가 참석한 가운데 우리 섬유패션산업의 현안과 향후 방향을 논의하는 간담회를 열고, ‘섬유패션산업 경쟁력 강화 전략’을 발표했다.

‘섬유패션산업 경쟁력 강화 전략’은 △산업용 섬유시장의 급속한 성장 △EU 등 선진국을 중심으로 가속화되는 친환경 전환 요구 △제품 기획·생산·유통 등 전방위로 확산되는 디지털 전환(DX) 흐름에 대응하기 위해 마련됐다.

이번 섬유패션산업 경쟁력 강화 전략을 통해 산업부는 첨단 산업용 섬유 육성, 섬유패션 밸류체인의 친환경 전환, AI·디지털 적용 확산, 섬유패션산업 기반 강화 등 4대 분야를 중점 추진한다. 이를 통해 중국, 인도 등 후발국의 추격 등으로 국내 생산기반이 위축되는 어려움을 극복하고, 2030년까지 산업용·친환경 섬유 분야에서 세계시장 점유율 10%를 달성(현재 2~3%)하고 디지털 전환 수준을 60%(현재 35%)까지 높임으로써 섬유패션 강국으로 도약한다는 목표를 제시했다.

먼저, 첨단 산업용 섬유 분야를 육성하여 섬유패션산업의 고도화를 추진한다. 이를 위해 우선, 고성능 아라미드, 고강도 탄소섬유, 내극한 해양 수산섬유, 해외 의존 중인 환경용 첨단 섬유, 차세대 전자통신 섬유 등 첨단 산업용 섬유의 핵심기술을 2030년까지 세계 최고수준으로 확보할 계획이다.

둘째, 섬유패션산업 밸류체인의 친환경 전환을 지원한다. 이를 위해 2030년까지 폐의류를 재활용(Fiber to Fiber)하는 리사이클 섬유, 버섯 등 식물기반의 비건 가죽 소재 등 바이오매스 섬유, 자연환경에서 90% 이상 분해되는 생분해 섬유 제조기술 확보를 추진한다. 또한, 물을 사용하지 않는 염색기술 개발 등 3대 오염 배출 공정인 ‘염색, 가공, 복합재 제조’ 분야의 폐수 감축, 에너지 효율 개선에 310억 원을 투입해 섬유패션 생산공정을 친환경·저탄소 공정으로 전환을 지원하고, ‘26년까지 200개 이상의 중소기업에 폐열 회수설비 등을 보급해 공정 개선을 지원해 나가기로 했다.

셋째, AI 기술 적용과 디지털 전환을 가속화한다. 신제품 기획을 데이터와 AI를 활용해 시장수요를 예측하고, 디



산업통상자원부가 지난 8월 13일 섬유센터에서 우리 섬유패션산업의 현안과 향후 방향을 논의하는 간담회를 열고, ‘섬유패션산업 경쟁력 강화 전략’을 발표했다.

자인 기간을 80% 이상 단축할 수 있는 AI 시스템을 ‘26년까지 개발하고, 기업 간 협업으로 신속 생산이 가능한 ‘커넥티드 마이크로 팩토리’ 구축을 위한 기반도 금년부터 마련할 예정이다. 커넥티드 마이크로 팩토리(Connected Micro Factory)는 인근 공장들의 설비, 재료, 인력 현황 등 생산정보를 통합시스템으로 연결해 생산량, 재료 활용, 공장간 협업 등에 AI·디지털 기술을 활용하는 것을 말한다.

또한, 반복 공정, 인력부족이 심한 공정을 대상으로 자동화 설비를 ‘28년까지 250개 이상의 기업에 보급을 추진한

다. 아울러 메타패션(가상의류) 시장의 성장을 지원하기 위해 체험·창작 공간인 ‘메타패션 플레이그라운드’도 확대(1→3개소)해 나가기로 했다.

넷째, 섬유패션산업의 기반도 지속 강화해 나간다. 섬유패션 분야에 확산되는 친환경·디지털 등 하이테크 분야의 인력수요에 대응하기 위해 석·박사급 전문인력을 ‘28년까지 1,000명을 양성한다. 또한, 해외 시장 개척을 위한 글로벌 환경인증 획득, 해외 전시회 참가 지원 확대 등과 함께 공공분야에 우수한 국산섬유 사용을 확대하는 방안도 관계부처와 지속 협의해 나갈 계획이다.

‘섬유패션산업의 새로운 도전’ 보고서 발간

섬산련, 미래 발전방안 제시

한국섬유산업연합회(회장 최병오, 이하 섬산련)는 글로벌 복합위기 상황을 극복하고 국내 섬유패션산업의 현황 진단과 미래전략 수립을 위해 최근 ‘섬유패션산업의 새로운 도전’ 보고서를 발간했다.

이번 보고서를 통해 섬산련은 △초격차 핵심기술 확보 △고부가가치 프리미엄 소재 개발 △K-패션브랜드 위상 제고 △지속가능 산업구조로의 대전환을 통해 2030 글로벌 섬유패션 선도국 진입한다는 비전을 발표했다.

기술혁신, 탄소중립, 디지털 대전환, 공급망 재편, 저출산·고령화 등 섬유패션산업이 당면한 주요 이슈를 점검하고, 국내 면방·화섬·직물·염색가공·패션산업 등 업종별·지역별 현황과 문제점을 진단했다.

이를 토대로 우리 산업의 경쟁력을 분석을 통해 정책적 방향성을 수립하고 섬유패션산업의 고도화를 위해 △지속가능 혁신성장 지원 △미래대응 첨단기술 개발 △글로벌 비즈니스 확대 △K-섬유패션 위상제고 △현장 미래형 전문인력 양성 △섬유패션기업 경영안정화 지원 등 6대 추진전략을 제시했다.

섬유패션산업 고도화 추진 전략

6대 전략	세부추진 전략
지속가능 혁신성장 지원	①제조유통·소비 밸류체인의 순환경제 실현 ②섬유패션 비즈니스 혁신을 위한 디지털 전환 추진 ③글로벌 시장 및 유통구조 변화에 대응한 리테일 혁신
미래대응 첨단기술 개발	①차세대 섬유패션산업을 리딩하는 첨단소재 개발 ②다양한 산업군에 적용되는 핵심소재 개발 ③R&D 사업화 촉진을 위한 섬유연구기관 지원 확대
글로벌 비즈니스 확대	①전방위적 수출 프로모션으로 글로벌 시장 확대 ②국내외 섬유기업 협력강화를 통한 글로벌 공급망 구축 ③글로벌 경쟁력 강화를 위한 섬유 통상 거버넌스 구축
K-섬유패션 위상 제고	①K-섬유패션 아이덴티티 확립 ②K-콘텐츠와 융합을 통한 글로벌 현지 마케팅 활성화 ③미래세대를 타겟팅하는 섬유패션산업 홍보·마케팅 전략
현장-미래형 전문인력 양성	①섬유패션산업의 현장실무 및 미래혁신 전문인재 양성 ②체계적 전문인재 양성을 위한 Tex+Fa 캠퍼스 운영 ③인력수급 미스매칭 해소 지원
섬유패션기업 경영안정화 지원	①민·관 정책자금을 활용한 업계 유동성 지원 ②섬유패션 아카이브 구축 및 정보분석 서비스 ③기업경영 현장의 애로발굴 및 규제 개선

무신사, “UI·UX까지 싹 바꿨다”

편의성 높여 스토어 전면 개편

무신사(대표 한문일)가 고객과 브랜드의 편의성을 확대하기 위해 사용자 환경(UI) 및 사용자 경험(UX)을 개선한 무신사 스토어를 선보였다.

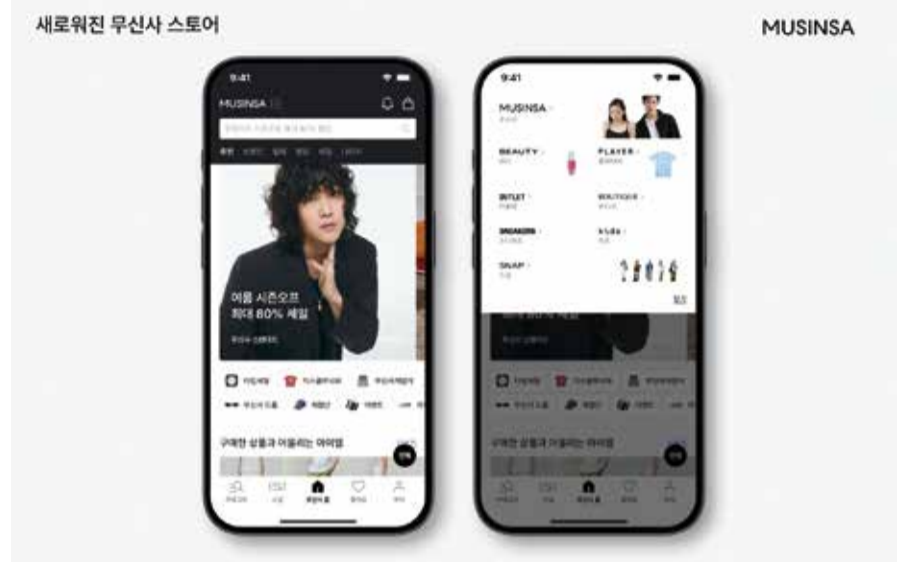
무신사는 뷰티, 플레이어, 아울렛, 부티크, 스니커즈, 키즈 등 6개 카테고리별 스토어의 빠른 성장세와 고객 및 입점 브랜드의 니즈를 고려해 멀티 스토어 형태로 전면 개편했다. 홈 화면 최상단에서 각 스토어로 바로 이동 가능하며, 어느 페이지에서든 전환할 수 있어 편리한 쇼핑 경험을 제공한다.

각 스토어별 특성에 맞는 최적화된 UI·UX를 적용해 고객이 관심 있는 카테고리 내에서의 탐색도 편리해진다. 또한, 기존 골프 스토어는 플레이어로 통합되어 고객은 더 직관적으로 스포츠 관련 상품을 탐색할 수 있다.

고객은 브랜드를 다양한 콘텐츠에서 만날 수 있어 적극적으로 상품을 탐색하고 취향에 맞는 브랜드를 발견 가능하다. 무신사는 홈 화면에서 고객별 맞춤 추천 브랜드와 아이템을 큐레이션하여 볼 수 있는 브랜드 페이지를 신설했다. 발매 페이지에서는 한정 발매, 인기 상품 소식을 가장 먼저 만나볼 수 있고 관심 브랜드만 필터링해 볼 수도 있다.

패션 트렌드를 파악할 수 있는 지표인 랭킹 서비스도 고도화했다. 무신사는 고객 데이터 기반으로 산출되는 랭킹을 패션 플랫폼 중에서는 최고 수준으로 세분화했다. 미니멀, 프레피, 걸코어 등 20여 개에 달하는 스타일별 랭킹과 신상품 등의 테마별 랭킹을 제공해 고객들이 각자의 취향에 맞는 상품을 확인할 수 있다.

상품 카테고리별 랭킹도 세부적으로



제공하고 연령, 기간별 등으로 필터링이 가능하다. ‘급상승’, ‘N명이 보는·구매하는’ 등의 실시간 인기 상품도 함께 볼 수 있다.

고객과 브랜드 간의 커뮤니티 기능도 대폭 강화했다. 스트리트 패션의 상징

성이 있는 스냅 서비스를 SNS 형태로 개편해 패션을 좋아하는 사람이라면 누구나 손쉽게 활용할 수 있도록 했다. 스타일 콘텐츠를 모아볼 수 있고, 마음에 드는 브랜드와 인플루언서를 팔로우하여 스타일을 발견하고 공유할 수 있다.

‘에이블리’ 상반기 거래액 1조 돌파

연 거래액 2조 시대 연다

에이블리코퍼레이션(대표 강석훈)이 운영하는 스타일커머스 플랫폼 ‘에이블리’가 올 상반기 거래액 1조 원을 돌파하며 여성 패션플랫폼 1위를 확고히 했다. 패션 업계 성수기로 통하는 하반기에 접어든 가운데 에이블리 연 거래액은 2조 원을 무난히 돌파하며 창사 이래 최고치를 기록할 것으로 보인다.

에이블리는 상반기 거래액과 매출 모두 사상 최대 실적을 기록하며 지난해에 이어 여성 패션 플랫폼 업계에서 거래액, 매출, 사용자 수 부문 1위 자리를 지키고 있다. 매출은 전년 동기 대비 40% 증가하면서 성장세를 이어가는 중이다. 탑라인 성장과 함께 수익성 중심의 질적 성장도 지속하고 있다. 지난해 조 단위 거래액을 기록하는 대형 패션 플랫폼 중 유일하게 영업이익 흑자를 기록하며 ‘성장형 흑자’ 플랫폼으로 자리매김한 가운데 올해 역시 성장성과 수익성을 모두 갖춘 대형 이커머스와



어깨를 나란히 하며 재무 건전성을 강화해 나가고 있다.

패션, 뷰티, 라이프 등 전 카테고리에서 견조한 거래액 성장세를 기록했다. 두터운 팬층을 보유한 소호 패션 카테고리의 상반기 거래액은 전년 동기 대비 30%가량 성장했다. 에이블리를 통해 인지도를 넓힌 ‘4세대 쇼핑몰’의 약진에 ‘블랙업’, ‘슬로우앤드’, ‘퍼빗’ 등 대형 쇼핑몰의 연이은 입점이 더해져 실적을 견인한 것으로 분석된다. 동대문 기반 소호 패션뿐 아니라 브랜드까지 패션 영역을 강화한 결과, 상반기 브랜드 패션 거래액은 전년 대비 2배 이상(115%) 증가했다.



‘지그재그’ 앱 전면 개편

스타일 커머스 플랫폼 역할 강화

카카오스타일(대표 서정훈)이 운영하는 스타일 커머스 플랫폼 ‘지그재그’가 애플리케이션을 전면 개편하고, 차별화된 쇼핑 경험으로 스타일 커머스 플랫폼 역할을 강화한다.

지그재그는 우선, 개인화 서비스를 확대했다. 개인화 기술에 활용하는 데이터 항목을 세분화해 취향에 맞는 상품 뿐 아니라 프로모션과 배너 등도 모두 다르게 제안한다. ‘직진배송’, ‘래플’ 등 고객마다 많이 찾는 서비스로 연결되는 퀵 메뉴 아이콘도 배치했다. 트렌드를

발 빠르게 반영해 신상품을 출시하는 쇼핑몰 상품 큐레이션 영역도 신설해 메인 홈에서 더욱 다양한 상품을 만나볼 수 있다.

각 카테고리별 전용 홈도 개편했다. 패션 브랜드, 뷰티, 라이프 홈을 메인 화면 상단으로 배치해 고객들이 빠르게 접근할 수 있도록 했으며, 전용 홈 내 탐색 경험 개선을 위해 검색 서비스를 강화했다. 예를 들어 뷰티 전용 홈 내에서 ‘크림’을 검색할 시 수분 크림 등 뷰티상품만 검색되도록 한 것. 각 카테고리에 특화된 콘텐츠와 기획전도 한 눈에 확인할 수 있다.

행사



'2024 서울뷰티위크' 개최



오는 10월 1일부터 3일까지 동대문 디자인플라자(DDP)에서 '2024 서울뷰티위크'가 개최된다. 서울뷰티위크는 서울특별시 주최하는 뷰티박람회로, 올해 3회 차를 맞는다. 글로벌 뷰티 트렌드를 이끄는 K-뷰티의 현주소를 체험할 수 있고, 산업계 전문가들과 교류를 통해 비즈니스 기회를 넓힐 수 있다.

- 일 정: 10월 1일~3일
장 소: DDP 아트홀 1,2관 / 어울림광장
시 간: 10:00~18:00
관람비용: 무료

모집



[배움뜰] 섬유패션교육 2기 교육생 모집



- 교육명: 섬유패션교육
교육기간: 9월 24~10월 24일 화,목 14:00~17:00
모집인원: 10명
교육대상: 새로운 직무습득이 필요한 패션 관련 재직자
접수기간: 8월 26일~9월 18일
교육장소: 서울패션허브 5층 중강의실
참가비용: 무료
문의: 02-6370-2211

공연



뮤지컬 '베르사유의 장미'



- 일자: 7월 16일~10월 13일
장 소: 충무아트센터 대극장
공연시간: 화,목 7시 30분 / 수,금 2시 30분, 7시 30분 / 토,공휴일 2시, 7시 / 일 3시(월 공연 없음)
티켓가격: VIP석 17만원 / R석 14만원 / S석 11만원 / A석 8만원
문의: 멜론티켓: 1899-0042 / 인터파크 티켓: 1544-1555

뮤지컬 '리지'



- 일자: 9월 14~12월 1일
장 소: 두산아트센터 연강홀
공연시간: 화,수,목 7시 30분 / 금 3시, 7시30분 / 토, 공휴일 2시, 6시 / 일 2시(월 공연 없음, 일자별 상이)
티켓가격: R석 88,000원 / S석 66,000원
문의: 쇼노트 02-3485-8700

[창작뜰] '서울 지속가능패션 컨퍼런스 2024' 참가자 모집



- 일 시: 9월 7일(토) 13:00~15:00
장 소: DDP 디자인랩 3F 디자인홀
주 제: 지속 가능 사회를 위한 패션산업의 역할과 실행전략
규모: 150여명
접수기간: 9월 4일(수) 18:00 까지
접수방법: 구글폼을 통한 참가신청서 제출 및 선착순 마감
참가비용: 무료
문의: 02-6380-7258

동대문상가 입점 문의

Table with 3 columns: Store Name, Phone Number, Store Name, Phone Number. Lists various fashion retailers and their contact info.

모집요강

■ 상호명(복종)/근무시간/채용형태/성별/나이제한/경력사항/마감일/전화번호/이메일

※동타닷컴(www.dongta.com) 제공

디자이너

프로젝트 웨이브(여성복)

야간/정규직/무관/없음/무관/9월25일/010-7111-2232/hsbnm123@Naver.com

apM(여성복)

야간/정규직/여/1994년생 이상/무관/9월24일/010-7277-7740/jny871110@naver.com

오뮤(디자이너 여성복)

주간/아르바이트/여/없음/4년 이상/9월13일/010-9400-6667/aumuurecruit@gmail.com

FAVOR_totheneed(여성복)

주간/정규직/여/1990년생 이상/5년 이상/9월30일/010-3018-8898/la_vie628@naver.com

디오투(여성복)

주간/아르바이트/여/없음/5년 이상/9월21일/010-9907-9660/hk_607@naver.com

엠알씨코퍼레이션(여성복)

주간/정규직/여/없음/1년 이상/9월21일/010-8749-7206/softtofu1224@naver.com

더주하(여성복)

주간/정규직/여/없음/8년 이상/9월21일/010-5522-6914/chloebaek86@naver.com

옐로우핀(액세서리)

주간/아르바이트/무관/없음/1년 이상/9월15일/010-7150-4590/yellowfin5252@naver.com

HELVETICA(여성복)

주간/정규직/여/없음/5년 이상/9월20일/010-7299-7689/yake6165@gmail.com

남대문(아동복)

무관/아르바이트/여/없음/3년 이상/9월19일/010-4876-7690/102518a@naver.com

플랫(여성복)

주간/아르바이트/여/없음/2년 이상/9월19일/010-7160-6003/ljh1000j@Naver.com

롤롤(여성복)

무관/아르바이트/여/1990년생 이상/1년 이상/9월18일/010-7941-7999/myunghun85@naver.com

라코코(여성복)

주간/정규직/여/1980년생 이상/10년 이상/9월18일/010-9567-3561/terra0914@naver.com

제이투(여성복)

주간/정규직/여/1980년생 이상/5년 이상/9월19일/010-6707-5845/jumchon77@naver.com

오프라인(여성복)

주간/정규직/여/1997년생 이상/무관/9월18일/010-7666-5794/kho9221@naver.com

apMLAKE(여성복)

야간/정규직/남/1990년생 이상/3년 이상/9월17일/010-9608-1868/chachacha7007@

hanmail.net

바이제이(여성복)

야간/정규직/여/1975년생 이상/무관/9월17일/01042854007/alison960@naver.com

apM럭스 2층(여성복)

무관/정규직/여/없음/2년 이상/9월15일/010-2437-2111/shr1586@naver.com

푸아송(아동복)

주간/정규직/무관/없음/3년 이상/9월15일/010-4946-7977/poisson7977@naver.com

apM(여성복)

야간/정규직/여/1990년생 이상/1년 이상/9월14일/010-5254-8222/sjswr@naver.com

청평화 3층(여성복)

야간/정규직/여/1982년생 이상/4년 이상/9월14일/010-5477-4772/jkn0713@naver.com

디오투 2층(토탈)

주간/아르바이트/여/1998년생 이상/3년 이상/9월14일/010-4282-1522/zzzaaa-16@hanmail.net

apM(여성복)

야간/정규직/무관/1995년생 이상/1년 이상/9월14일/010-8815-9271/yms9271@hanmail.net

EON(여성복)

무관/정규직/여/1989년생 이상/1년 이상/9월13일/010-7445-7499/swpolo@naver.com

DMK(여성복)

야간/정규직/남/없음/무관/9월13일/010-9222-3889/applepaygame@naver.com

apM 다크베이지(여성복)

무관/정규직/여/1997년생 이상/5년 이상/9월13일/010-9980-7709/ppoppona18@naver.com

판매사원

디오투 우든(여성복)

야간/정규직/여/1989년생 이상/1년 이상/9월22일/010-3692-3212/welchs080@naver.com

청평화 4층(스커트 바지)

야간/정규직/무관/1980년생 이상/1년 이상/9월22일/010-5206-7316/moris74@hanmail.net

apM럭스(여성복)

야간/정규직/여/없음/무관/9월22일/010-9458-8539/xoddla88@naver.com

apM플레이스(토탈)

야간/정규직/무관/1999년생 이상/1년 이상/9월21일/010-4198-8885/pbgshh@gmail.com

위아(여성복)

주간/아르바이트/여/없음/3년 이상/9월30일/010-4488-7026/xhslbdbwls@naver.com

세종(토탈)

무관/정규직/무관/1995년생 이상/무관/9월20일/010-5029-9825/phy9534@naver.com

동대문(토탈)

무관/정규직/무관/없음/무관/9월20일/010-9038-3773/lsty820630@naver.com

apM플레이스(토탈)

야간/정규직/여/1992년생 이상/1년 이상/9월20일/sunsy77@naver.com

더커버(여성복)

야간/정규직/여/없음/3년 이상/9월14일/010-9404-1022/snoow77@naver.com

청평화(수입의류)

야간/아르바이트/여/1970년생 이상/무관/10월30일/010-9902-2688/begoniasun@naver.com

청평화 1층 글로벌(여성복)

야간/정규직/남/1990년생 이상/무관/9월20일/010-5194-7707/mcloopi@naver.com

Betone(토탈)

야간/정규직/여/없음/2년 이상/9월19일/010-8815-2926/betone@naver.com

아인에디션(토탈)

야간/정규직/여/1979년생 이상/3년 이상/9월20일/010-4996-8684/2ahmom@naver.com

프랑(여성복)

주간/정규직/여/없음/2년 이상/9월19일/010-9204-5505/sora8352@naver.com

디오투(여성복)

야간/정규직/여/없음/무관/9월19일/010-3933-6515/heeyoun1024@naver.com

청평화(니트)

야간/정규직/무관/1980년생 이상/5년 이상/9월30일/010-6582-0333/ynjy5@naver.com

디오투(토탈)

주간/아르바이트/여/없음/3년 이상/9월19일/010-4521-3448/skgml1024@naver.com

디오투(다이마루)

야간/정규직/무관/없음/2년 이상/9월19일/010-8631-7733/eeyou00@naver.com

DDP패션몰 1층(토탈)

야간/정규직/여/없음/3년 이상/9월18일/010-5245-6494/ad318@naver.com

디오투 3층(여성복)

야간/정규직/무관/없음/3년 이상/9월18일/010-5188-5895/woonha02@gmail.com

디오투(토탈)

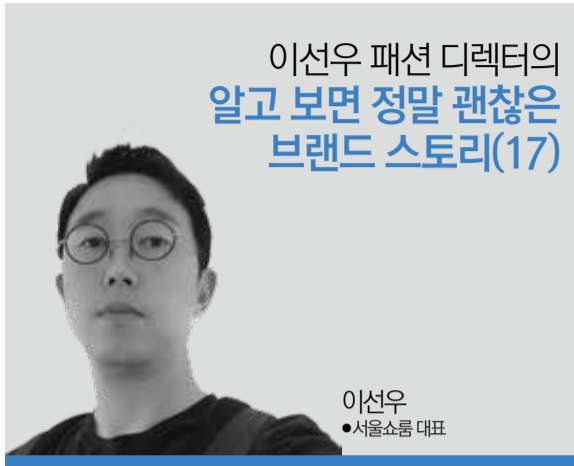
주간/아르바이트/여/1995년생 이상/5년 이상/9월19일/010-2609-2614/dbqls7664@hanmail.net

디오투 2층(다이마루)

야간/정규직/무관/1994년생 이상/무관/9월18일/010-6379-6356/rlath63@naver.com

루미에르

야간/정규직/여/1985년생 이상/1년 이상/9월18일/010-8545-8633/sp6112@naver.com



디자이너가 스타트업하고, MD가 스케일업한 ‘플로브’ ‘하객룩 맛집’으로 입소문난 브랜드

필자는 15년간 온오프라인 패션기업에서 MD와 마케터로 경력을 쌓고, 2016년 디자이너의 세일즈와 마케팅을 매니지먼트하는 서울쇼룸을 런칭했습니다.

디자이너의 매니지먼트? 다소 생소하게 들릴 수 있지만, 그저 유통 대행을 하는 벤더와 다르게 디자이너는 디자인과 생산에 집중하고 서울쇼룸이 그 외에 유통과 마케팅에 필요한 모든 과정을 수행하는 구조로서 디자이너 브랜드의 MD와 마케터 역할을 하는 개념입니다. 그래서 이것을 디자이너의 매니지먼트라고 표현하고 있습니다.

‘플로브(flove)’는 2016년 서울쇼룸이 런칭한 이후에 초반부터 이런 매니지먼트를 대입해 함께 성장한 대표적인 브랜드입니다.

사실 플로브의 시작은 O’V(오브)라는 브랜드로 이상임 디자이너가 부산에서 런칭했습니다. 필자가 2016년 대구패션페어에서 부산 브랜드들이 모인 전시부스를 둘러보다 실루엣과 디테일이 로맨틱하면서도 세련된 브랜드가 눈에 들어오게 되었는데, 이 브랜드가 O’V(오브)였습니다.

대구패션페어가 끝나고 채 한 달도 안 되어 부산으로 출장을 가서 눈여겨 본 O’V(오브)의 이상임 디자이너와 미팅을 하게 되는데, 유행에 휩쓸리지 않으면서도 특유의 여성스런 감성을 소박하고 덩달하게 표현해내는 디자이너의 모습이 참 인상적이었습니다.

그렇게 O’V(오브)와의 인연은 시작되었고, 저희가 매니지먼트를 본격적으로 시작하며 W컨셉, NAVER 디자이너윈도 등 주요 온라인 플랫폼에 브랜드가 입점이 되고 상품이 등록되었습니다. 그렇게 몇 시즌이 지나면서 O’V(오브) 특유의 2-way 스타일과 레이어드 디테일이 시그니처로 자리잡으며 로맨틱한 하객룩 맛집으로 입소문이 나기 시작했죠.

하지만, 다양한 소재의 믹스 매치와 반응 생산을 통한 효율을 높이기 위해 디자이너는 서울보다 소재의 소싱과 적합한 봉제 기업을 찾는데 어려움을 겪을 수밖에 없었습니다.

마침 필자와 오랜 인연을 유지해온 MD업계의 선배인 FL COMPANY의 최장일 디렉터와 이야기를 나누던 중 상품기획과 유통의 경험을 살려 브랜드를 런칭하고자 한다는 소식을 접하게 됩니다. 불현듯 필자는 중매쟁이 기질이 발동하죠.

“선배님 새로 브랜드 런칭하려면 디자이너도 영입

해야 하고 컨셉과 유통을 밑바닥부터 시작해야 하는데 그러지 말고 제가 잘 아는 디자이너 브랜드와 한 몸이 되어 보시는 건 어떠세요?”

그렇게 O’V(오브)의 이상임 디자이너와 FL COMPANY의 최장일 디렉터가 필자의 소개로 만나게 되고, 디자이너와 전문MD의 공동체로 새롭게 탄생하게 됩니다.

디자이너는 더 감각적인 디자인에 집중하고, 패션 디렉터가 상품과 생산 기획에 전문가로서의 경험과 노하우를 접목시키자는 목표를 잡고 ‘O’V + FL COMPANY’를 합쳐 flove 라는 브랜드로 2022년 리뉴얼 런칭을 하게 되었죠.

이상임 디자이너는 늘 누군가 자신의 곁에서 기획과 영업, 마케팅을 도맡아줄 전문가가 필요하다고 느꼈는데, 최장일 디렉터는 섬유공학을 전공한 후 1997년부터 2015년까지 뱅뱅, EXR, 컨버스 등 굵직한 패션 브랜드의 기획과 생산MD를 두루 경험하고 실무총괄까지 역임한 전문가였습니다.

그렇게 디자이너가 스타트업하고, MD가 스케일업한 브랜드 플로브는 새로운 동행으로 시작되었고, 2023년 봄부터 여름까지 플로브 특유의 시그니처 라

인이 W컨셉 등 패션플랫폼에서의 대히트가 이어지며 ‘하객룩 맛집’으로 입소문이 나기 시작했습니다.

SHEER SKIRT, SHEER BLOUSE, SHEER DRESS 등 이른바 SHEER 시리즈가 많은 고객들의 위시리스트에 담기고, 호감이 가득 담긴 리뷰가 달리기 시작하며 주간 판매 1위를 기록하며 3개월이 넘도록 그 인기가 식지 않고 있습니다.

SHEER 시리즈 중에서도 대표작인 SHEER SKIRT가 처음으로 탄생했는데, 그 모티브에 대해 이상임 디자이너에게 직접 들은 스토리는 너무 로맨틱 했습니다.

플로브는 시간이 흘러도 오랜 시간 입을 수 있는 고전적인 옷에, 섬세하고 서정적인 디테일을 유연하게 표현하는 브랜드로 세상에 오랫동안 회자되길 바란다고 합니다.

지속 가능한 패션의 근간이 되는 힘은 감각적인 디자인에 매출을 책임질 수 있는 유통과 마케팅이라는 사실. 참 당연하지만 수많은 디자이너들이 다시 한 번 되짚어봤으면 합니다. 아직 모범 답안이라고 할 수 없지만 최소한의 해결책을 제시하는 플로브.

올 가을에 아름다운 이야기와 감성이 담긴 플로브의 가을 SHEER 시리즈가 더욱 기대됩니다.



‘fllove’



‘SHEER SET UP’

NFT 정품의류 확인 서비스

NFT와 QR코드를 이용한 정품인증 서비스

쉽고 빠르게!



블록체인 기반으로 설계된 QR코드와 NFT를 이용하여 K-Fashion (made in korea)정품 인증 서비스를 제공하는 시스템

QR코드 방식의 인증라벨을 부착한 상품을 구매한 소비자가 전용 앱을 이용하여 디지털 자산(NFT)으로 인정을 받는 방식

디지털 신기술을 활용하여 K-Fashion 제품의 글로벌 온-오프라인 판로 확대와 소비자, 패션산업 보호를 위하여 정품 인증 시스템 개발



GET IT ON
Google Play



Available on the
App Store



2024. 9. 6 금 19:00 현대아울렛 동대문 광장

2024 동대문패션타운관광특구

가을맞이 팝 & 재즈 콘서트



이정옥



미국 브링 잇 온 밴드



홍수환



퍼퓸라



미나

주관 | 서울특별시
동대문패션타운
관광특구협의회

후원 | 서울특별시 서울중구

평화시장	HYUNDAI 현대아울렛 동대문점	경기패션몰 경기패션몰	골든타운 골든타운	CITY 코모넨시티쇼핑몰	남명화상가 남명화상가	NUZZON 누존	dundun 던던	BOOTA MALL 부티몰	동명화상가 동명화상센터	Miglionore 동대문밀라오레
(주)동화상가 동화상가	ddp FASHION MALL 디디패션몰	THEAT 디오트	디자이너클럽 디자이너클럽	maxtyle 맥스타일	DELPOST 델포스트	신성화상센터 신성화상센터	상상패션몰 상상패션몰	울레오W 올레오W	ARTPLAZA 아트프라자	apM 에이피엠
apM Luxe 에이피엠럭스	apM PLACE 에이피엠플레이스	엘리시움 엘리시움	조사 패션몰 조사 패션몰	cph 정평화 (정평화시장)	정계6가 지하쇼핑몰 정계6가 지하쇼핑센터	TECHNO 테크노상가	팀 204 팀204	통일상가 통일상가	apM 엘모에이피엠	동대문종합시장 동대문종합시장